



Especialistas en estanqueidad



CIERRES MECÁNICOS



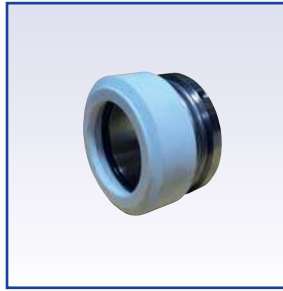
INDICE

Estacionarias	5
Catálogo general de cierres	8
Cierres mecánicos OEM's.....	83
Fabricantes de cierres.....	105
Datos para cambio de cierre mecánico	112
Reparaciones.....	113
Ejecuciones especiales, grandes diámetros y adaptaciones	117
Códigos de materiales.....	118

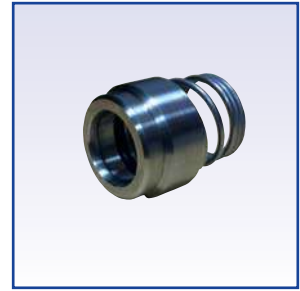
PS05
PÁG. 8



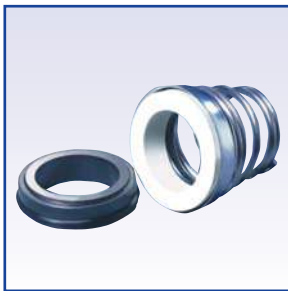
PS08
PÁG. 10



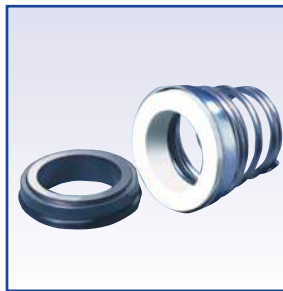
PS11/PS11U
PÁG. 12



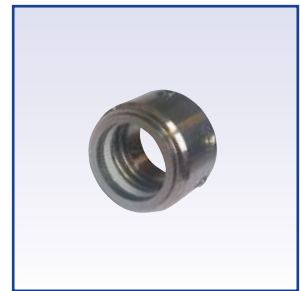
PS31
PÁG. 14



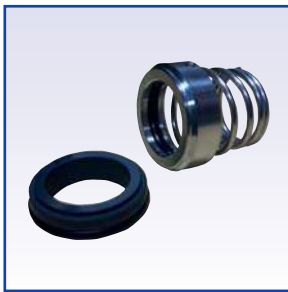
PS31L
PÁG. 14



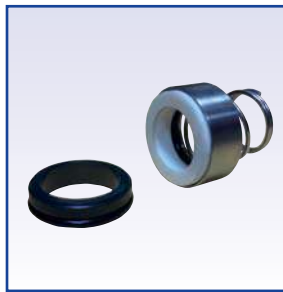
PS38
PÁG. 16



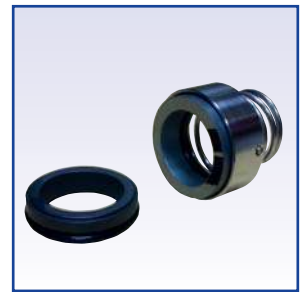
PS41
PÁG. 18



PS55
PÁG. 20



PS55U
PÁG. 22



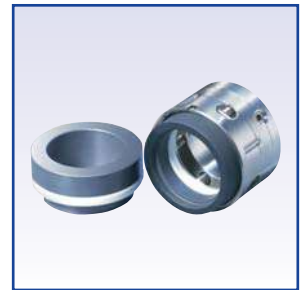
PS58U
PÁG. 24



PS58B
PÁG. 26



PS59U
PÁG. 28



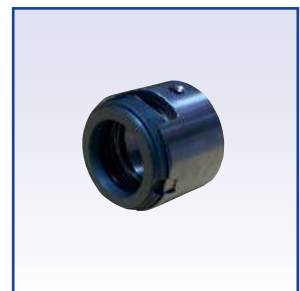
PS59B
PÁG. 30



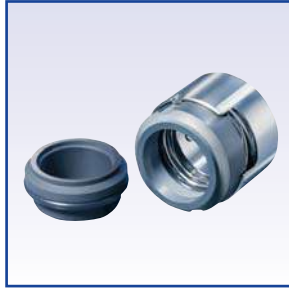
PS68U
PÁG. 32



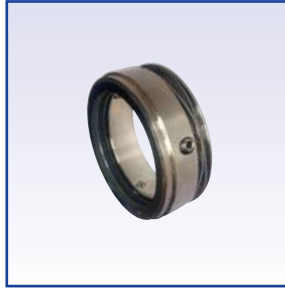
PS70R
PÁG. 34



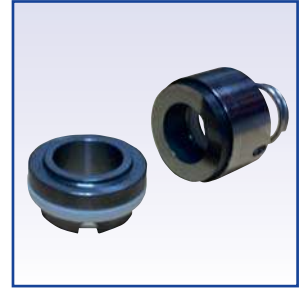
PS70B
PÁG.36



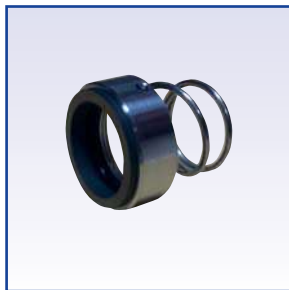
PS71S
PÁG. 38



PS45
PÁG.40



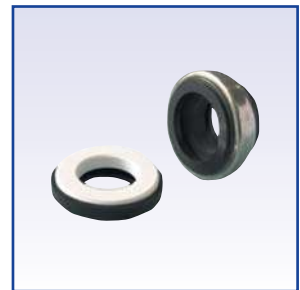
PS160
PÁG.42



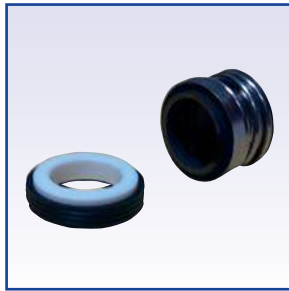
PS100R
PÁG.44



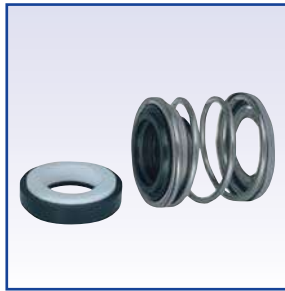
PS17G
PÁG. 46



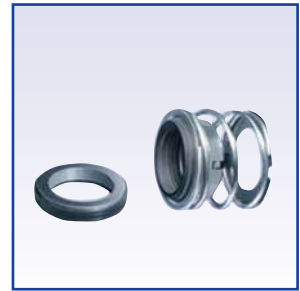
PS17S
PÁG. 48



PS19
PÁG. 50



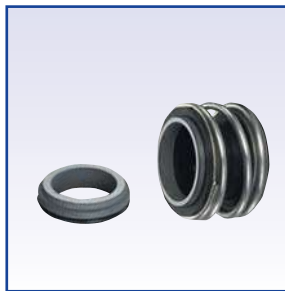
PS20
PÁG. 52



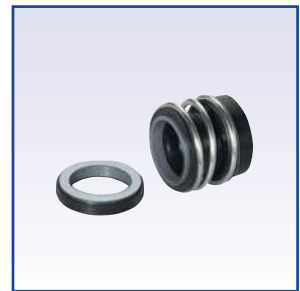
PS21
PÁG. 54



PS61G
PÁG. 56



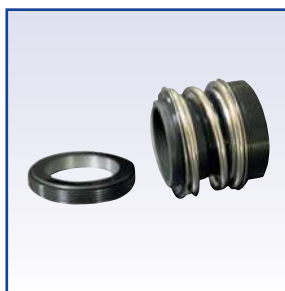
PS61GL
PÁG. 56



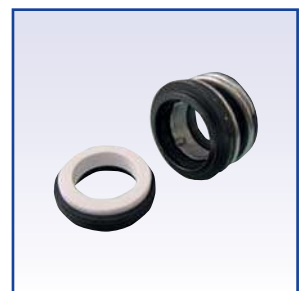
PS61G13
PÁG. 56



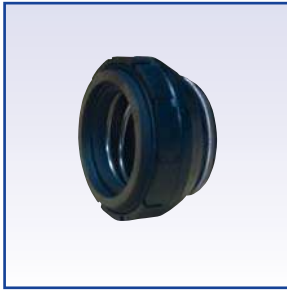
PS61GS
PÁG. 58



PS61S
PÁG. 60



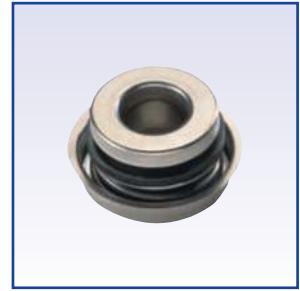
PS63A
PÁG.62



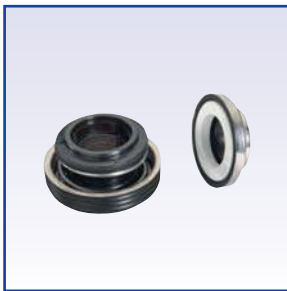
PS68G
PÁG.64



PS68GB
PÁG.66



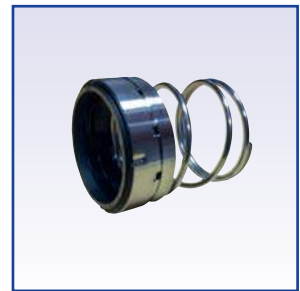
PS69G
PÁG.68



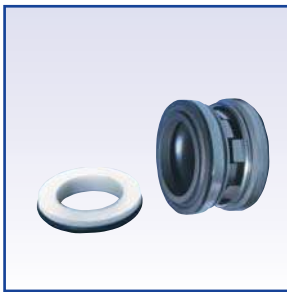
PS90
PÁG.70



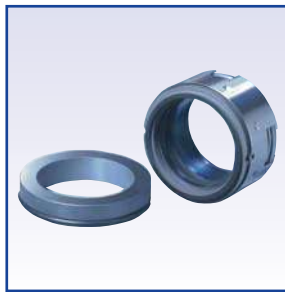
PS181
PÁG.72



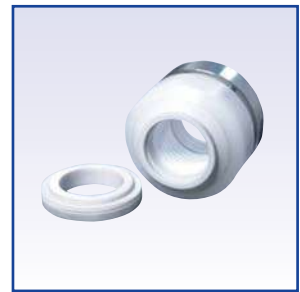
PS2100
L1/L2/L3
PÁG.74



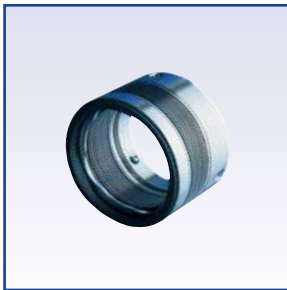
PSH52
PÁG.76

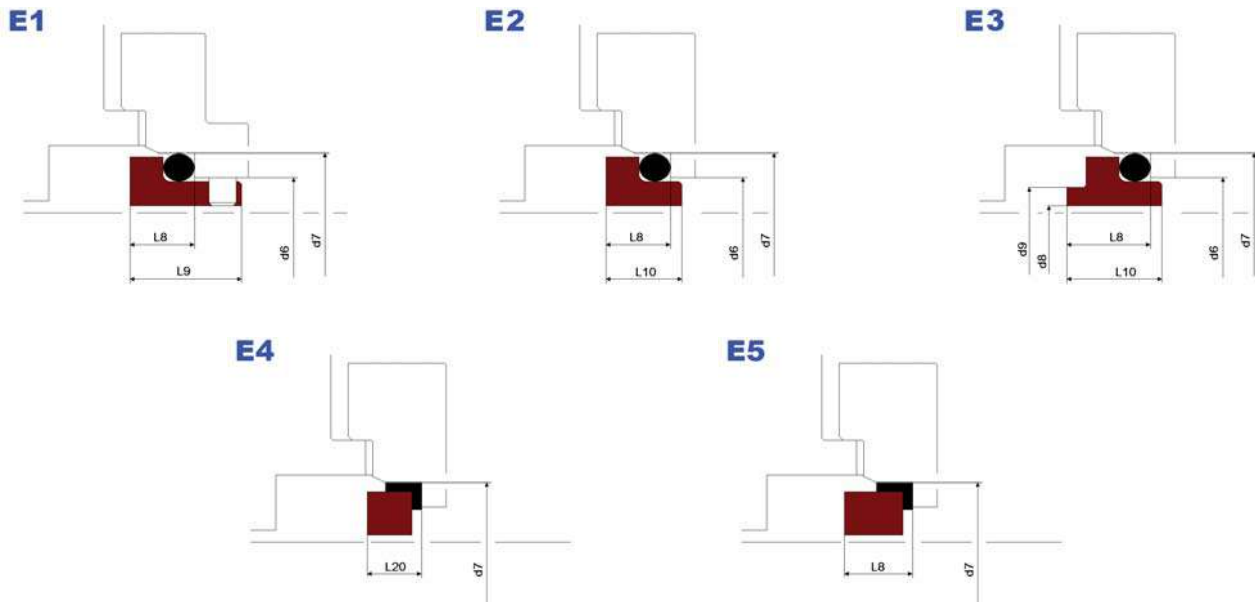


PS10TR
PÁG.78



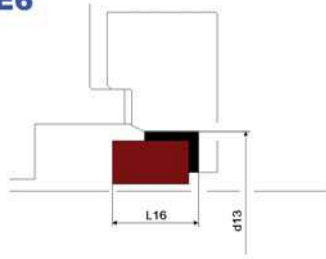
PS20M
PÁG.80



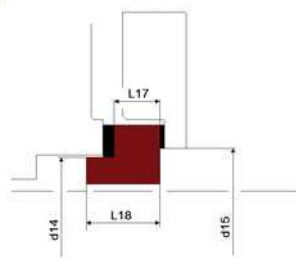


E (mm)	E (")	d6	d7	d8	d9	L8	L9	L10	L20
10	3/8	17	21	11	15,5	7,8	15	10	6,6
12		19	23	13	17,5	7,8	15	10	6,6
14	1/2	21	25	15	19,5	7,8	15	10	6,6
16	5/8	23	27	17	21,5	7,8	15	10	6,6
18		27	33	19	24	10,2	17	11,5	7,5
20	3/4	29	35	21	26	10,2	17	11,5	7,5
22	7/8	31	37	23	28	10,2	17	11,5	7,5
24	15/16	33	39	25	30	10,2	17	11,5	7,5
25		34	40	26	31	10,2	17	11,5	7,5
28		37	43	29	34	10,2	17	11,5	7,5
30		39	45	31	36	10,2	17	11,5	7,5
32	1 1/4	42	48	33	38	10,2	17	11,5	7,5
33		42	48	34	39	10,2	17	11,5	7,5
35	1 3/8	44	50	36	41	10,2	17	11,5	7,5
38	1 1/2	49	56	39	44	11,7	19	12	9
40		51	58	41	46	11,7	19	12	9
43		54	61	44	49	11,7	19	12	9
45	1 3/4	56	63	46	52	11,7	19	12	9
48	1 7/8	59	66	49	55	11,7	19	12	9
50		62	70	51	57	13,7	21	13,5	9,5
53		65	73	54	60	13,7	21	13,5	11
55	2 1/8	67	75	56	62	13,7	21	13,5	11
60	2 3/8	72	80	61	67	13,7	21	13,5	11
65		77	85	66	72	13,7	21	13,5	11
70	2 3/4	83	92	71	77	15,6	23	15	11,3
75		88	97	77	84	15,6	23	15	11,3
80	3 1/8	95	105	82	89	16,3	23,5	17	12
85	3 3/8	100	110	87	94	16,3	23,5	17	14
90	3 1/2	105	115	92	99	16,3	23,5	17	14
95	3 3/4	110	120	97	104	16,3	23,5	17	14
100	4	115	125	104	111	16,3	23,5	17	14

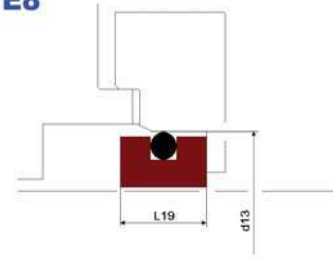
E6



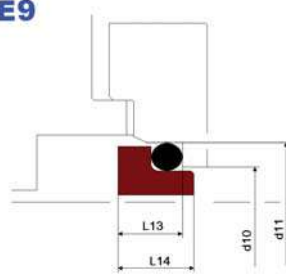
E7



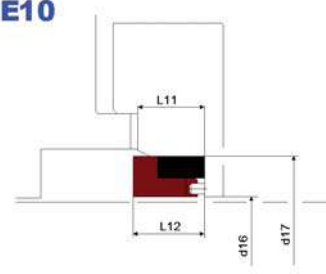
E8



E9



E10



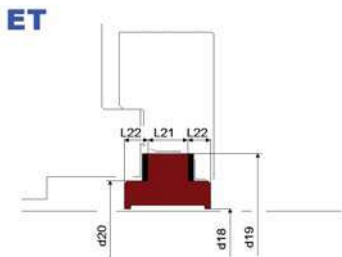
E (mm)	DS (")	d1 0	d1 1	d1 3	d1 4	d1 5	L13	L14	L16	L19
10	3/8	15,5	19,2	24,60	—	—	6,6	7,5	9,0	9
12		17,5	21,6	27,80	—	—	5,6	6,5	9,0	9
14	1/2	20,5	24,6	30,95	—	—	5,6	6,5	10,5	11,2
16	5/8	22,0	28,0	30,95	—	—	7,5	8,5	10,5	11,2
18	3/4	24,0	30,0	34,15	32	46	8,0	9,0	10,5	11,2
20		29,5	35,0	35,70	36	48	7,5	8,5	10,5	11,2
22	7/8	29,5	35,0	37,30	—	—	7,5	8,5	10,5	11,2
24	15/16	32,0	38,0	40,50	—	—	7,5	8,5	10,5	11,2
25		32,0	38,0	40,50	41	53	7,5	8,5	10,5	11,2
28		36,0	42,0	47,65	—	—	9,0	10,0	12,0	11,2
30		39,2	45,0	50,80	44	56	10,5	11,5	12,0	11,2
32	1" 1/4	42,2	48,0	50,80	—	—	10,5	11,5	12,0	11,2
33		44,2	50,0	54,00	49	59	11,0	12,0	12,0	11,2
35	1" 3/8	46,2	52,0	54,00	51	61	11,0	12,0	12,0	11,2
38	1" 1/2	49,2	55,0	57,15	58	69	10,3	11,3	12,0	11,2
40		52,2	58,0	60,35	60	72	10,8	11,8	12,0	12,7
43		53,3	62,0	63,50	63	78	12,0	13,2	12,0	—
45	1" 3/4	55,3	64,0	63,50	65	78	11,6	12,8	12,0	12,7
48	1" 7/8	59,7	68,4	66,70	66	82	11,6	12,8	12,0	12,7
50		60,8	69,3	69,85	70	82	11,6	12,8	13,5	12,7
53		63,8	72,3	73,05	—	—	12,3	13,5	13,5	14,3
55	2" 1/8	66,5	75,4	76,20	75	94	13,3	14,5	13,5	14,3
60	2" 3/8	71,5	80,4	79,40	85	98	13,3	14,5	13,5	14,3
65		76,5	85,4	92,10	90	107	13,0	14,2	16,0	15,9
70	2" 3/4	83,0	92,0	95,25	91	111	13,0	14,2	16,0	15,9
75		90,2	99,0	101,60	94	114	14,0	15,2	16,0	15,9
80	3" 1/8	95,2	104,0	114,30	98	116	15,0	16,2	20,0	19,9
85	3" 3/8	100,2	109,0	117,50	104	124	14,8	16,0	20,0	19,9
90	3" 1/2	105,2	114,0	123,85	110	130	14,8	16,0	20,0	19,9
95	3" 3/4	111,6	120,3	127,00	114	133	15,8	17,0	20,0	19,9
100	4	114,5	123,3	133,35	123	143	15,8	17,0	20,0	19,9



E (")	d1 0	d1 1	d1 3	d1 4	d1 5	d1 6	d1 7	L11	L12	L13	L14	L16	L19
1/2	—	—	1.094	—	—	0,528	1.000	0,252	0,315	—	—	0,354	0,354
5/8	0,866	1.102	1.219	—	—	0,654	1.250	0,346	0,406	0,295	0,335	0,413	0,441
3/4	1.161	1.378	1.344	—	—	0,776	1.375	0,346	0,406	0,295	0,335	0,413	0,441
7/8	1.161	1.378	1.469	—	—	0,902	1.500	0,346	0,406	0,295	0,335	0,413	0,441
1	—	—	1.594	1.614	2.087	1.028	1.625	0,374	0,437	—	—	0,413	0,441
1 1/8	—	—	1.876	—	—	1.154	1.750	0,374	0,437	—	—	0,472	0,441
1 1/4	1.661	1.890	2.000	—	—	1.276	1.875	0,374	0,437	0,413	0,453	0,472	0,441
1 3/8	1.819	2.047	2.125	2.008	2.402	1.402	2.000	0,374	0,437	0,433	0,472	0,472	0,441
1 1/2	1.937	2.165	2.250	2.283	2.717	1.528	2.125	0,374	0,437	0,406	0,445	0,472	0,441
1 5/8	—	—	2.375	—	—	1.669	2.375	0,433	0,500	—	—	0,472	0,500
1 3/4	2.177	2.520	2.500	2.559	3.071	1.791	2.500	0,433	0,500	0,457	0,504	0,472	0,500
1 7/8	2.350	2.693	2.625	2.598	3.228	1.917	2.625	0,433	0,500	0,457	0,504	0,472	0,500
2	—	—	2.750	2.756	3.228	2.043	2.750	0,433	0,500	—	—	0,531	0,500
2 1/8	2.618	2.969	2.875	2.953	3.701	2.165	3.000	0,500	0,563	0,524	0,571	0,531	0,563
2 1/4	—	—	3.000	—	—	2.291	3.125	0,500	0,563	—	—	0,531	0,563
2 3/8	—	—	3.125	3.346	3.858	2.417	3.250	0,500	0,563	—	—	0,531	0,563
2 1/2	—	—	3.250	—	—	2.543	3.375	0,500	0,563	—	—	0,630	0,563
2 5/8	—	—	3.625	—	—	2.665	3.375	0,563	0,626	—	—	0,630	0,626
2 3/4	3.268	3.622	3.750	3.583	4.370	2.791	3.500	0,563	0,626	0,512	0,559	0,630	0,626
2 7/8	—	—	3.875	—	—	2.917	3.750	0,563	0,626	—	—	0,630	0,626
3	—	—	4.000	—	—	—	3.875	0,563	0,626	—	—	0,630	0,626
3 1/8	3.701	4,094	4.500	3.858	4.567	3.169	4.000	0,657	0,780	0,591	0,638	0,787	0,783
3 1/4	—	—	4.500	—	—	3.291	4.125	0,657	0,780	—	—	0,787	0,783
3 3/8	3.945	4.291	4.625	4.094	4.882	3.417	4.250	0,657	0,780	0,583	0,630	0,787	0,783
3 1/2	4.142	4.488	4.875	4.331	5.118	3.543	4.375	0,657	0,780	0,583	0,630	0,787	0,783
3 5/8	—	—	4.875	—	—	3.665	4.500	0,657	0,780	—	—	0,787	0,783
3 3/4	4.394	4.736	5.000	4.488	5.236	3.791	4.625	0,657	0,780	0,622	0,669	0,787	0,783
3 7/8	—	—	5.125	—	—	3.917	4.750	0,657	0,780	—	—	0,787	0,783
4	4.508	4.854	5.250	4.843	5.629	4.043	4.875	0,657	0,780	0,622	0,669	0,787	0,783

E (mm)	L17	L18
10 - 65	10	16
70 - 100	19	25

E (")	L17	L18
1 - 2 3/8	0,394	0,630
2 3/4 - 4	0,748	0,948



ET (mm)	ET (")	d1 8	d1 9	d2 0	L21	L22
10	3/8	11	37,3	27	8	5,0
12	1/2	13	39,3	30	8	5,0
15		16	42,3	32	8	5,0
16	5/8	17	43,3	34	8	5,0
18	3/4	19	46,3	37	8	5,0
20		21	47,3	37	8	5,0
22	7/8	23	49,3	38	8	5,0
24		25	52,3	42	8	5,0
25	1	26	52,3	42	8	5,0
28	1" 1/8	29	59,3	46	11	7,5
30		31	59,3	49	11	7,5
32	1" 1/4	33	64,3	51	11	7,5
35	1" 3/8	36	67,4	54	11	7,5
38	1" 1/2	39	70,4	57	11	7,5
40	1" 5/8	41	75,4	62	11	7,5
43		44	80,4	67	11	7,5
45	1" 3/4	46	80,4	67	11	7,5
48	1" 7/8	50,5	82,4	70	11	7,5
50	2"	51	85,4	72	11	7,5
55	2" 1/8	56	96,4	80	14	10,0
60	2" 3/8	61	101,4	85	14	10,0
65	2" 5/8	66	106,4	90	14	10,0
70	2" 3/4	71	111,4	95	14	10,0
75	3"	76	116,4	100	14	10,0



CIERRE MECANICO PACKINGSEAL TIPO 05

Cierre mecánico no equilibrado, de montaje interno y sentido de giro dependiente.



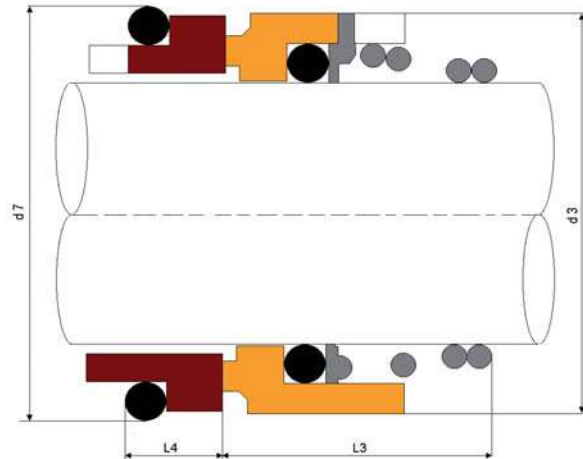
CONDICIONES DE TRABAJO

- Velocidad Máx.: 15 m/s
- Presión Máx.: 10 bar
- Temperatura: -20° hasta 180°C

MATERIALES

- Pista Rotativa: carbón, carburo de silicio.
- Pista Estacionaria: óxido de aluminio, carburo de silicio.
- Muelle: AISI 304, AISI 316
- Partes Metálicas: AISI 304, AISI 316
- Elastómeros: NBR, EPDM, Vitón®

CIERRE MECANICO PACKINGSEAL TIPO 05

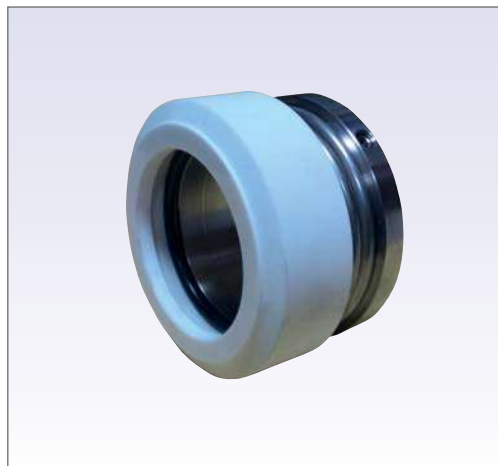


Ø EJE	d3	d7	L3	L4
6	15	-	-	-
8	18	-	-	-
10	20	21	17.5	10
12	22	23	17.5	10
14	25	25	17.5	10
15	27	-	-	-
16	27	27	19.5	10
18	30	33	20.5	11.5
20	32	35	22.0	11.5
22	35	37	23.5	11.5
24	38	39	25.0	11.5
25	40	40	26.5	11.5
26	41	-	-	-
28	43	43	26.5	11.5
30	47	-	-	-
32	48	-	-	-
35	53	-	-	-
38	56	-	-	-



CIERRE MECANICO PACKINGSEAL TIPO 08

Cierre mecánico no equilibrado, de montaje externo y sentido de giro dependiente.



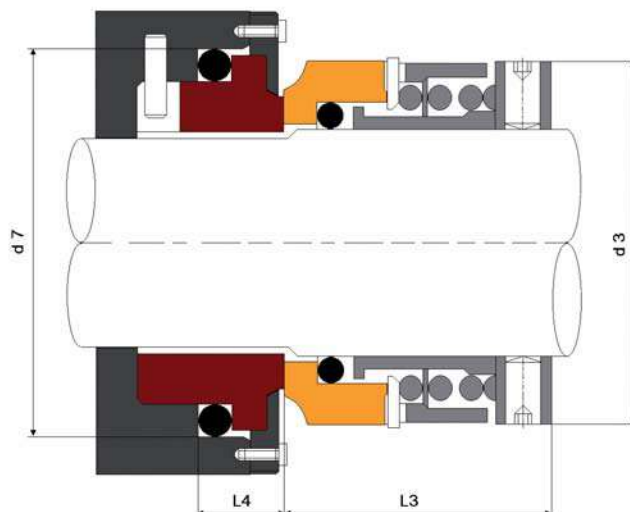
CONDICIONES DE TRABAJO

- Velocidad Máx.: 15 m/s
- Presión Máx.: 12 bar
- Temperatura: -35° hasta 180°C

MATERIALES

- Pista Rotativa: AISI 316, AISI 431, stellite, carburo de tungsteno, carburo de silicio, óxido de aluminio.
- Pista Estacionaria: carbón, carbón antimónico, carburo de tungsteno, carburo de silicio, PTFE con cargas.
- Muelle: AISI 304, AISI 316
- Partes Metálicas: AISI 304, AISI 316
- Elastómeros: NBR, EPDM, Vitón® , Kalrez® , etc...

CIERRE MECANICO PACKINGSEAL TIPO 08

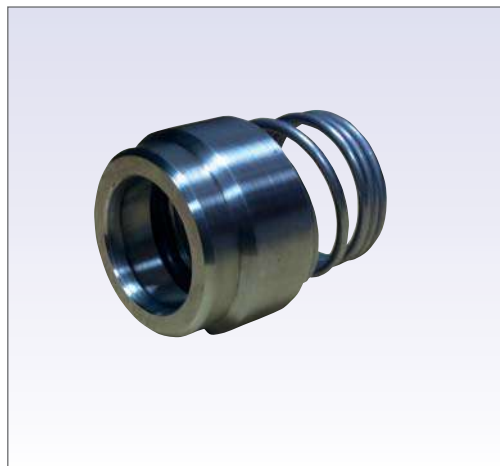


Ø EJE	d3	d7	L3	L4
10	22	19,1	22	5,5
11/12	24	21,6	24	5,5
13	26	24,1	24	6
14	27	24,1	26	6
15	28	27,9	26	7
16/17	31	27,9	27	7
18	33	31,9	28	8
19	36	31,9	30	8
20	37	31,9	31	8
21/22	39	36,4	31	8
23	42	36,4	32	8
24	42	36,4	34	8
25/27	43	39,2	35	8,5
28	47	44,3	37	9
29/32	52	44,3	39	9
33/37	56	54,5	44	11,5
38/43	69	61,5	47	11,5
44/48	74	66,5	51	11,5
50	77	73,5	54	11,5
55	83	73,5	57	11,5
60	89	80,3	57	11,5
65	97	85,5	60	11,5
70	104	90,5	60	11,5
75	100	95,5	80	11,5
80	106	100,5	85	11,5
85	115	106,5	88	13,5
90	118	112,5	93	13,5
95	128	117,5	97	13,5
100	137	120,5	108	13,5



CIERRE MECANICO PACKINGSEAL TIPO 11/11U

Cierre mecánico equilibrado, de montaje interno y sentido de giro dependiente.



CONDICIONES DE TRABAJO

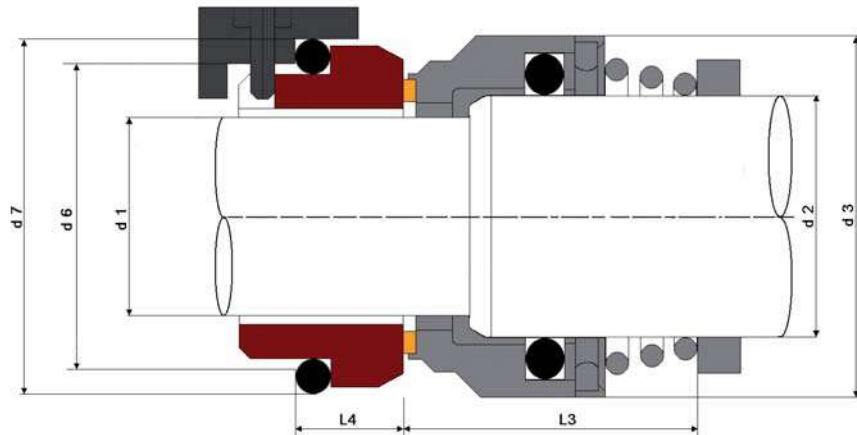
- Velocidad Máx.: 10 m/s
- Presión Máx.: 40 bar
- Temperatura: -35° hasta 180°C

MATERIALES

- Pista Rotativa: AISI 316, AISI 431, stellite, carburo de tungsteno, carburo de silicio.
- Pista Estacionaria: carbón, carbón antimónico, carburo de tungsteno, carburo de silicio.
- Muelle: AISI 304, AISI 316
- Partes Metálicas: AISI 304, AISI 316
- Elastómeros: NBR, EPDM, Vitón® , FEP



CIERRE MECANICO PACKINGSEAL TIPO 11/11U

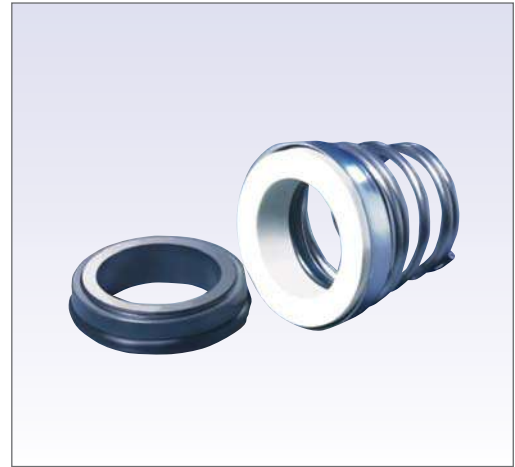


Ø EJE	d1	d2	d6	d7	L3	L4	Ø EJE	DIN d2	DIN d6	DIN d7	DIN L3	DIN L4
10	10	13	14	18,1	30	5,5	10	14	17	21	43	7
12	12	15	16,5	20,6	30	5,5	12	16	19	23	43	7
13	13	16	19	23,1	31	6,0	14	18	21	25	39	7
14	14	17	19	23,1	31	6,0	16	20	23	27	40	7
15	15	18	21	26,9	32	7,0	18	22	27	33	41	10
16	16	19	21	26,9	34	7,0	20	24	29	35	43	10
18	18	21	25	30,9	34	8,0	22	26	31	37	43	10
19	19	22	25	30,9	34	8,0	24	28	33	39	50	10
20	20	23	25	30,9	36	8,0	25	30	34	40	50	10
22	22	26	30	35,4	37	8,0	28	33	37	43	55	10
23	23	27	30	35,4	37	8,0	30	35	39	45	55	10
24	24	28	30	35,4	39	8,0	32	38	42	48	55	10
25	25	29	33	38,2	40	8,5	33	38	42	48	55	10
28	28	32	38	43,3	40	9,0	35	40	44	50	55	10
30	30	34	38	43,3	49	9,0	38	43	49	56	62	13
32	32	36	38	43,3	49	9,0	40	45	51	58	62	13
35	35	39	45	53,5	51	11,5	43	48	54	61	62	13
38	38	42	52	60,5	51	11,5	45	50	56	63	62	13
40	40	44	52	60,5	53	11,5	48	53	59	66	72	13
42	42	46	52	60,5	53	11,5	50	55	62	70	71	14
43	43	47	52	60,5	53	11,5	53	58	65	73	71	14
44	44	48	57	65,5	54	11,5	55	60	67	75	71	14
45	45	49	57	65,5	54	11,5	58	63	70	78	71	14
50	50	54	64	72,5	59	11,5	60	65	72	80	81	14
55	55	60	64	72,5	64	11,5	63	68	75	83	81	14
60	60	65	72	79,3	66	11,5	65	70	77	85	81	14
65	65	70	77	84,5	66	11,5	70	75	83	92	79	16
70	70	75	82	89,5	72	11,5	75	80	88	97	89	16
75	75	80	87	94,5	75	11,5	80	85	95	105	87	18
80	80	85	92	99,5	75	11,5	85	90	100	110	87	18
85	85	90	98	105,5	78	13,5	90	95	105	115	87	18
90	90	95	105	111,5	78	13,5	95	100	110	120	87	18
95	95	100	110	116,5	91	13,5	100	105	115	125	87	18
100	100	106	114	119,5	93	13,5						



CIERRE MECANICO PACKINGSEAL TIPO 31

Cierre mecánico no equilibrado, de montaje interno y sentido de giro dependiente.



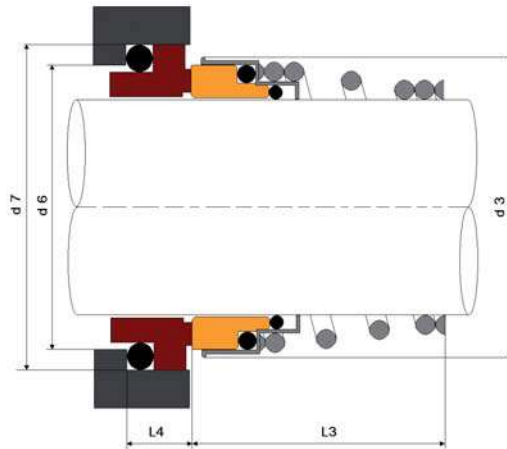
CONDICIONES DE TRABAJO

- Velocidad Máx.: 15 m/s
- Presión Máx.: 16 bar
- Temperatura: -20° hasta 180°C

MATERIALES

- Pista Rotativa: cerámica, carburo de silicio, carburo de tungsteno.
- Pista Estacionaria: carbón, carburo de silicio, carburo de tungsteno.
- Muelle: AISI 304, AISI 316
- Partes Metálicas: AISI 304, AISI 316
- Elastómeros: NBR, EPDM, Vitón®

CIERRE MECANICO PACKINGSEAL TIPO 31



Ø EJE	d3	d6	d7	L3	L4	Ø EJE	d7 - DIN	L3 - DIN
10	20,0	14,0	18,1	15,0	5,5	10	21	15
11-12	22,0	16,5	20,6	18,0	5,5	12	23	18
13-14	25,0	19,0	23,1	22,0	6,0	14	25	22
15	29,0	21,0	26,9	22,0	7,0	16	27	23
16-17	29,0	21,0	26,9	23,0	7,0	18	33	24
18	33,0	25,0	30,9	24,0	8,0	20	35	25
19-20	33,0	25,0	30,9	25,0	8,0	22	37	25
21-22	38,0	30,0	35,4	25,0	8,0	24	39	27
23-24	38,0	30,0	35,4	27,0	8,0	25	40	27
25	40,0	33,0	38,2	27,0	8,5	28	43	29
28	46,0	38,0	43,3	29,0	9,0	30	45	30
29-32	46,0	38,0	43,3	30,0	9,0	32	48	30
33	48,0	45,0	53,5	39,0	11,5	33	48	39
35	50,0	45,0	53,5	39,0	11,5	35	50	39
38	56,0	52,0	60,5	39,0	11,5	38	56	42
40	58,0	52,0	60,5	39,0	11,5	40	58	42

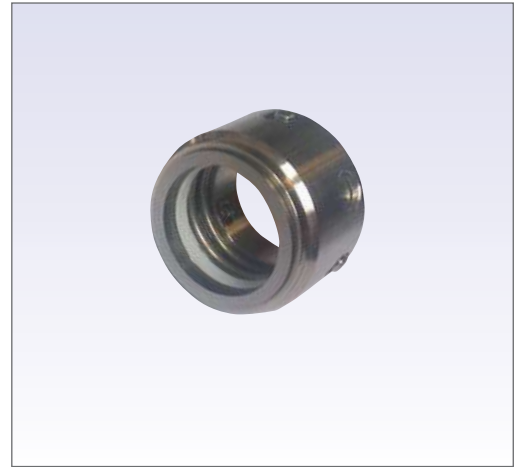
CIERRE MECANICO PACKINGSEAL TIPO 31L

Ø EJE	d3	d6	d7	L3	L4
25	40,0	33,0	38,2	42,0	8,5
28	45,5	38,0	43,3	44,0	9,0



CIERRE MECANICO PACKINGSEAL TIPO 38

Cierre mecánico no equilibrado, de montaje interno y sentido de giro independiente.



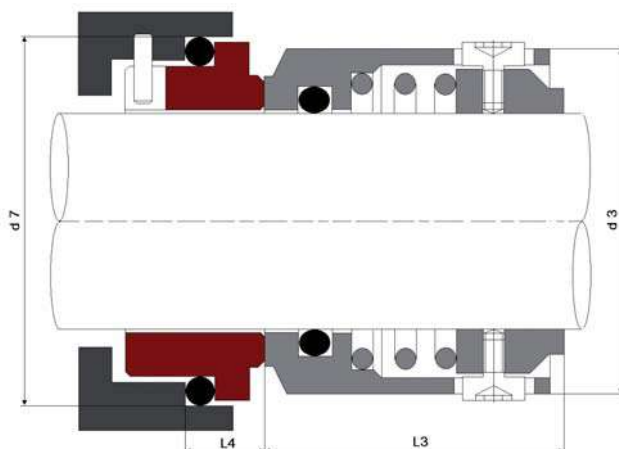
CONDICIONES DE TRABAJO

- Velocidad Máx.: 15 m/s
- Presión Máx.: 12 bar
- Temperatura: -35° hasta 180°C

MATERIALES

- Pista Rotativa: carbón, carburo de tungsteno, carburo de silicio, AISI 431, AISI 316, stellite.
- Pista Estacionaria: óxido de aluminio, carburo de tungsteno, carburo de silicio.
- Muelle: AISI 304, AISI 316
- Partes Metálicas: AISI 304, AISI 316
- Elastómeros: NBR, EPDM, Vitón® , PTFE, FEP

CIERRE MECANICO PACKINGSEAL TIPO 38



CON JUNTAS TÓRICAS						CON JUNTAS DE PTFE					
Ø EJE	d3	d7	L3	L4	d7 DIN	Ø EJE	d3	d7	L3	L4	d7 DIN
10	21	18,1	15	5,5	21	-	-	-	-	-	-
11	21	20,6	18	5,5	-	-	-	-	-	-	-
12	22	20,6	18	5,5	23	-	-	-	-	-	-
14	24	23,1	22	6,0	25	-	-	-	-	-	-
16	26	26,9	23	7,0	27	16	26	26,9	23	7	27
18	29	30,9	24	8,0	33	18	29	30,9	24	8	33
19	30	30,9	25	8,0	-	19	30	30,9	25	8	35
20	30	30,9	25	8,0	35	20	30	30,9	25	8	35
22	34	35,4	25	8,0	37	22	34	35,4	25	8	37
24	35	35,4	27	8,0	39	24	35	35,4	27	8	39
25	37	38,2	27	8,5	40	25	37	38,2	27	8,5	40
28	42	43,3	29	9,0	43	28	42	43,3	29	9	43
29	42	43,3	29	9,0	-	29	42	43,3	29	9	-
30	45	43,3	29	9,0	45	30	45	43,3	29	9	45
32	45	43,3	29	9,0	48	32	45	43,3	29	9	48
33	48	53,5	33	11,5	48	33	48	53,5	33	11,5	48
35	50	53,5	35	11,5	50	35	50	53,5	35	11,5	50
38	54	60,5	35	11,5	56	38	54	60,5	35	11,5	56
40	56	60,5	35	11,5	58	40	56	60,5	35	11,5	58
42	59	60,5	35	11,5	-	42	59	60,5	35	11,5	-
43	60	60,5	35	11,5	61	43	60	60,5	35	11,5	61
44	60	65,5	37	11,5	-	44	60	65,5	37	11,5	-
45	64	65,5	37	11,5	63	45	64	65,5	37	11,5	63
48	67	65,5	37	11,5	66	48	67	65,5	37	11,5	66
50	69	72,5	39	11,5	70	50	69	72,5	39	11,5	70
55	74	72,5	39	11,5	75	55	74	72,5	39	11,5	75
60	80	79,3	40	11,5	80	60	80	79,3	40	11,5	80
65	87	84,5	41	11,5	85	65	87	84,5	41	11,5	85
70	92	89,5	41	11,5	92	70	92	89,5	41	11,5	92
75	97	94,5	44	11,5	97	75	97	94,5	44	11,5	97
80	102	99,5	48	11,5	105	80	102	99,5	48	11,5	105
85	110	105,5	48	13,5	110	85	110	105,5	48	13,5	110
90	117	111,5	48	13,5	115	90	117	111,5	48	13,5	115
95	122	116,5	53	13,5	120	95	122	116,5	53	13,5	120
100	127	119,5	56	13,5	125	100	127	119,5	56	13,5	125
110	143	132,2	64	17,5	136	110	143	132,2	64	17,5	136
120	155	142,2	80	17,5	150	120	155	142,2	80	17,5	150
130	166	153,2	80	17,5	160	130	166	153,2	80	17,5	160



CIERRE MECANICO PACKINGSEAL TIPO 41

Cierre mecánico no equilibrado, de montaje interno y sentido de giro dependiente.



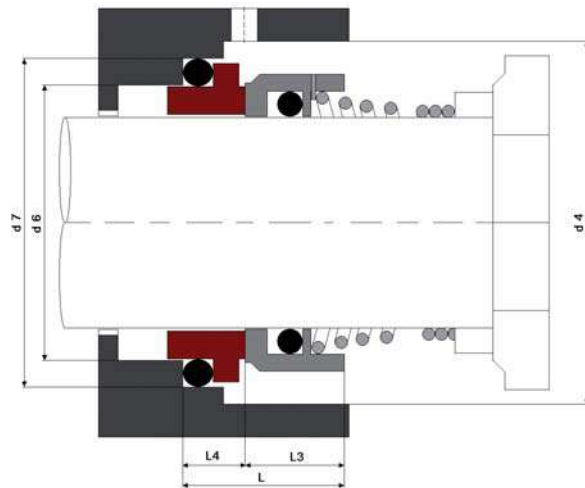
CONDICIONES DE TRABAJO

- Velocidad Máx.: 15 m/s
- Presión Máx.: 16 bar
- Temperatura: -20° hasta 180°C

MATERIALES

- Pista Rotativa: AISI 304, AISI 316, carbón, carburo de tungsteno, carburo de silicio.
- Pista Estacionaria: carbón, carbón antimónico, carburo de tungsteno, carburo de silicio.
- Muelle: AISI 304, AISI 316
- Partes Metálicas: AISI 304, AISI 316, Aleaciones especiales.
- Elastómeros: NBR, EPDM, Vitón® , PTFE, FEP, Kalrez®

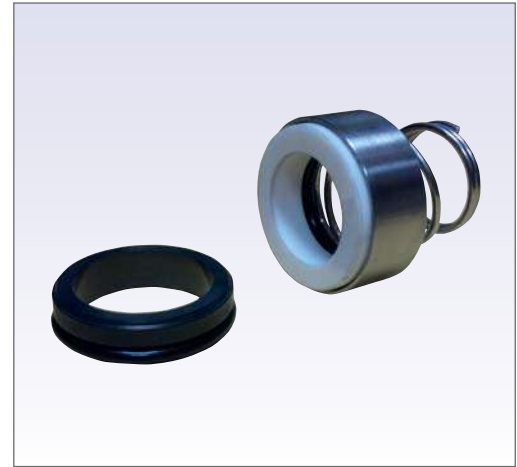
CIERRE MECANICO PACKINGSEAL TIPO 41



Ø EJE	d4	d6	d7	L	L3	L4	Ø EJE	DIN d7	DIN L3
6	16	10,6	13,1	19,5	15	4,5	-	-	-
7-9	20	13,0	17,1	20,5	15	5,5	-	-	-
10	21	14,0	18,1	20,5	15	5,5	10	21	15
11-12	24	16,5	20,6	23,5	18	5,5	12	23	18
13-14	27	19	23,1	28	22	6	14	25	22
15	31	21	26,9	29	22	7	16	27	23
16-17	31	21	26,9	30	23	7	18	33	24
18	36	25	30,9	32	24	8	20	35	25
19-20	36	25	30,9	33	25	8	22	37	25
21-22	41	30	35,4	33	25	8	24	39	27
23-24	41	30	35,4	35	27	8	25	40	27
25-27	45	33	38,2	35,5	27	8,5	28	43	29
28	50	38	43,3	38	29	9	30	45	30
29-32	50	38	43,3	39	30	9	32	48	30
33-34	60	45	53,5	50,5	39	11,5	33	48	39
35-37	60	45	53,5	50,5	39	11,5	35	50	39
38-43	68	52	60,5	50,5	39	11,5	38	56	42
44-49	72	57	65,5	52,5	41	11,5	40	58	42
50	80	64	72,5	56,5	45	11,5	43	61	47
55	80	64	72,5	58,5	47	11,5	45	63	47
60	87	72	79,3	60,5	49	11,5	48	66	47
65	92	77	84,5	62,5	51	11,5	50	70	46
70	97	82	89,5	62,5	51	11,5	53	73	56
75	102	87	94,5	68,5	57	11,5	55	75	56
80	107	92	99,5	70,5	59	11,5	58	78	56
85	113	98	105,5	72,5	59	13,5	60	80	56
90	120	105	111,5	75,5	62	13,5	63	83	56
95	130	110	116,5	75,5	62	13,5	65	85	66
100	136	114	119,5	88,5	75	13,5	68	90	64
110	150	124	132,2	92,5	75	17,5	70	92	64
120	160	134	142,2	102,5	85	17,5	75	97	64
130	172	145	153,2	112,5	95	17,5	80	105	72
135	180	152	161,2	113,5	95	18,5	85	110	72
140	185	157	164,3	118,5	100	18,5	90	115	72
150	200	167	174,2	128,5	110	18,5	95	120	72
160	220	188	195	141	120	21	100	125	72



Cierre mecánico no equilibrado, de montaje interno y sentido de giro dependiente.



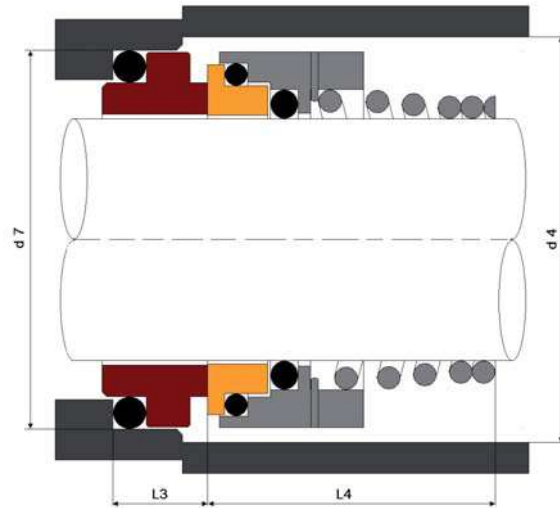
CONDICIONES DE TRABAJO

- Velocidad Máx.: 15 m/s
- Presión Máx.: 16 bar
- Temperatura: -45° hasta 200°C

MATERIALES

- Pista Rotativa: óxido de aluminio, carbón, carburo de silicio, carburo de tungsteno.
- Pista Estacionaria: carbón, carburo de silicio, carburo de tungsteno, PTFE con cargas.
- Muelle: AISI 304, AISI 316, aleaciones especiales
- Partes Metálicas: AISI 304, AISI 316, aleaciones especiales.
- Elastómeros: NBR, EPDM, Vitón® , FEP, Kalrez® , etc.

CIERRE MECANICO PACKINGSEAL TIPO 55



Ø EJE	d4 *	d7	L3	L4
10	22	18,1	20	5,5
11	25	20,6	22	5,5
12	25	20,6	22	5,5
13	27	23,1	27	6,0
14	27	23,1	27	6,0
15	32	26,9	27	7,0
16	32	26,9	28	7,0
17	32	26,9	28	7,0
18	36	30,9	30	8,0
19-20	36	30,9	30	8,0
21-22	41	35,4	30	8,0
23-24	41	35,4	32	8,0
25-27	45	38,2	33	8,5
28	50	43,3	36	9,0
29-32	50	43,3	37	9,0
33-37	62	53,5	48	11,5
38-43	70	60,5	48	11,5
44-49	75	65,5	51	11,5
50	83	72,5	55	11,5
55	83	72,5	57	11,5
60	90	79,3	61	11,5
65	96	84,5	63	11,5
70	101	89,5	63	11,5
75	106	94,5	68	11,5
80	111	99,5	70	11,5

*Nota. - Diámetro mínimo recomendado para la caja

Nota 1: Hay disponibles otros largos

Nota 2: Está disponible el PS55C, modelo con cota L2 igual al PS41



CIERRE MECANICO PACKINGSEAL TIPO 55U

Cierre mecánico no equilibrado, de montaje interno y sentido de giro dependiente.



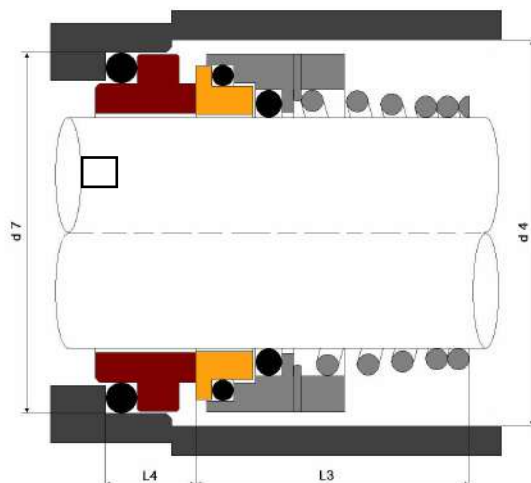
CONDICIONES DE TRABAJO

- Velocidad Máx.: 15 m/s
- Presión Máx.: 16 bar
- Temperatura: -45° hasta 200°C

MATERIALES

- Pista Rotativa: óxido de aluminio, carbón, carburo de silicio, carburo de tungsteno.
- Pista Estacionaria: carbón, carburo de silicio, carburo de tungsteno, PTFE con cargas.
- Muelle: AISI 304, AISI 316, aleaciones especiales.
- Partes Metálicas: AISI 304, AISI 316, aleaciones especiales.
- Elastómeros: NBR, EPDM, Vitón® , FEP, Kalrez® , etc.

CIERRE MECANICO PACKINGSEAL TIPO 55U



Ø EJE	d4 *	d7	L3	L4
10	22	21	15	7,8
12	24	23	18	7,8
14	26	25	22	7,8
16	30	27	23	7,8
18	34	33	24	10,2
20	36	35	25	10,2
22	38	37	25	10,2
24	40	39	27	10,2
25	41	40	27	10,2
28	48	43	29	10,2
30	48	45	30	10,2
32	48	48	30	10,2
33	49	48	39	10,2
35	58	50	39	10,2
38	65	56	42	11,7
40	65	58	42	11,7
43	65	61	47	11,7
45	70	63	47	11,7
48	70	66	47	11,7
50	76	70	46	13,7
53	76	73	56	13,7
55	75	75	56	13,7
58	83	78	56	13,7
60	85	80	56	13,7
63	88	83	56	13,7
65	90	85	66	13,7
68	93	90	64	13,7
70	95	92	64	15,6
75	104	97	64	15,6
80	109	105	72	16,3

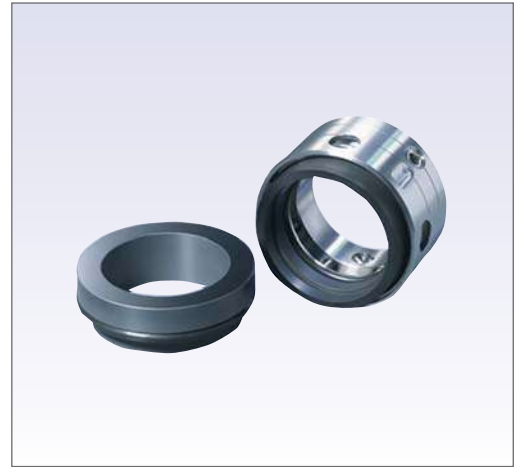
*Nota. - Diámetro mínimo recomendado para la caja

Nota: Hay disponibles otros largos



CIERRE MECANICO PACKINGSEAL TIPO 58U

Cierre mecánico no equilibrado, de montaje interno y sentido de giro independiente.



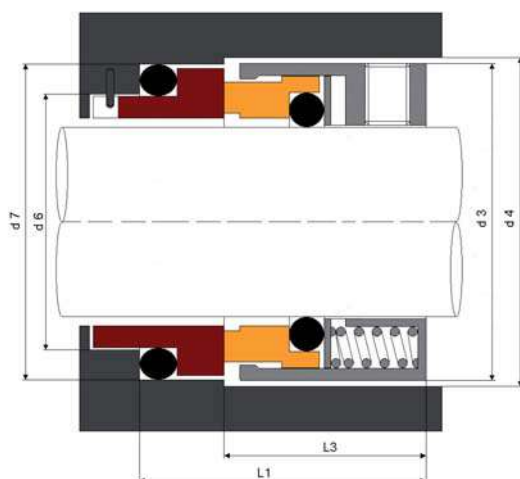
CONDICIONES DE TRABAJO

- Velocidad Máx.: 25 m/s
- Presión Máx.: 17 bar
- Temperatura: -40° hasta 260°C

MATERIALES

- Pista Rotativa: carbón, carburo de silicio, carburo de tungsteno.
- Pista Estacionaria: óxido de aluminio, carburo de silicio, carburo de tungsteno.
- Muelles: AISI 304, AISI 316
- Partes Metálicas: AISI 304, AISI 316
- Elastómeros: NBR, EPDM, Vitón® , Kalrez®

CIERRE MECANICO PACKINGSEAL TIPO 58U



Ø EJE	d1	d2	d3	d4 *	L 1	L 2	L3	d6	d7
14	14	18	32	34	42,5	18	30,5	21	25
16	16	20	34	36	42,5	18	30,5	23	27
18	18	22	36	38	45,0	20	31,5	27	33
20	20	24	38	40	45,0	20	31,5	29	35
22	22	26	40	42	45,0	20	31,5	31	37
24	24	28	42	44	47,5	20	34,2	33	39
25	25	30	44	46	47,5	20	34,5	34	40
28	28	33	47	49	50,0	20	37,5	37	43
30	30	35	49	51	50,0	20	38,0	39	45
32	32	38	54	58	50,0	20	38,0	42	48
33	33	38	54	58	50,0	20	38,0	42	48
35	35	40	56	60	50,0	20	38,0	44	50
38	38	43	59	63	52,5	23	39,5	49	56
40	40	45	61	65	52,5	23	39,5	51	58
43	43	48	64	68	52,5	23	39,5	54	61
45	45	50	66	70	52,5	23	39,5	56	63
48	48	53	69	73	52,5	23	39,5	59	66
50	50	55	71	75	57,5	25	44,0	62	70
53	53	58	78	83	57,5	25	44,0	65	73
55	55	60	80	85	57,5	25	44,0	67	75
58	58	63	83	88	62,5	25	49,0	70	78
60	60	65	85	90	62,5	25	49,0	72	80
63	63	68	88	93	62,5	25	49,0	75	83
65	65	70	90	95	62,5	25	49,0	77	85
70	70	75	95	104	70,0	28	55,5	83	92
75	75	80	104	109	70,0	28	55,5	88	97
80	80	85	109	114	70,0	28	55,0	95	105
85	85	90	114	119	75,0	28	60,0	100	110
90	90	95	119	124	75,0	28	60,0	105	115
95	95	100	124	129	75,0	28	60,0	110	120
100	100	105	129	134	75,0	28	60,0	115	125

Nota. - Diámetro mínimo recomendado para la caja



CIERRE MECANICO PACKINGSEAL TIPO 58B

Cierre mecánico equilibrado, de montaje interno y sentido de giro independiente.



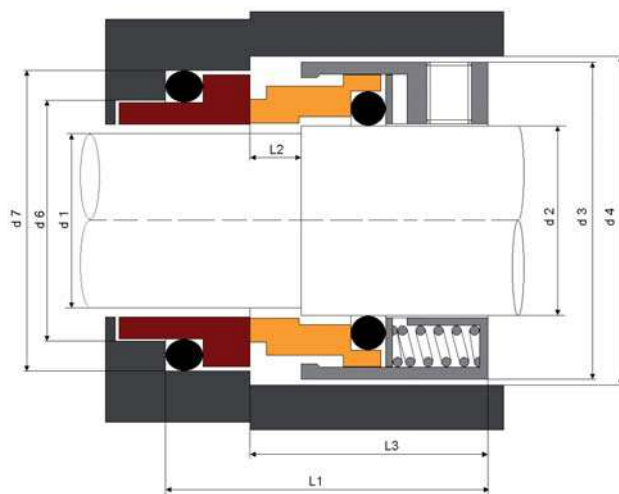
CONDICIONES DE TRABAJO

- Velocidad Máx.: 25 m/s
- Presión Máx.: 62 bar
- Temperatura: -40° hasta 260° C

MATERIALES

- Pista Rotativa: carbón, carbón antimónico, carburo de silicio, carburo de tungsteno.
- Pista Estacionaria: óxido de aluminio, Ni-resist, carburo de silicio, carburo de tungsteno.
- Muelles: AISI 304, AISI 316
- Partes Metálicas: AISI 304, AISI 316
- Elastómeros: NBR, EPDM, Vitón® , Kalrez®

CIERRE MECANICO PACKINGSEAL TIPO 58B



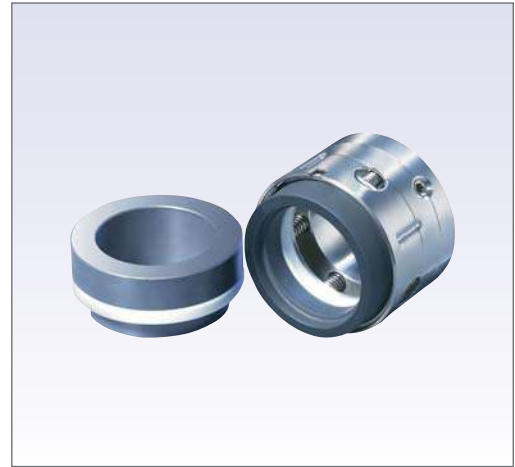
Ø EJE	d3	d4 *	L1	L3	d6	d7
14	24	26	35,0	23,0	21	25
16	26	28	35,0	23,0	23	27
18	32	34	37,5	24,0	27	33
20	34	36	37,5	24,0	29	35
22	36	38	37,5	24,0	31	37
24	38	40	40,0	26,7	33	39
25	39	41	40,0	27,0	34	40
28	42	44	42,5	30,0	37	43
30	44	46	42,5	30,5	39	45
32	46	48	42,5	30,5	42	48
33	47	49	42,5	30,5	42	48
35	49	51	42,5	30,5	44	50
38	54	58	45,0	32,0	49	56
40	56	60	45,0	32,0	51	58
43	59	63	45,0	32,0	54	61
45	61	65	45,0	32,0	56	63
48	64	68	45,0	32,0	59	66
50	66	70	47,5	34,0	62	70
53	69	73	47,5	34,0	65	73
55	71	75	47,5	34,0	67	75
58	78	83	52,5	39,0	70	78
60	80	85	52,5	39,0	72	80
63	83	88	52,5	39,0	75	83
65	85	90	52,5	39,0	77	85
68	88	93	52,5	39,0	81	90
70	90	95	60,0	45,5	83	92
75	95	104	60,0	45,5	88	97
80	104	109	60,0	45,0	95	105
85	109	114	60,0	45,0	100	110
90	114	119	65,0	50,0	105	115
95	119	124	65,0	50,0	110	120
100	124	129	65,0	50,0	115	125

*Nota. - Diámetro mínimo recomendado para la caja



CIERRE MECANICO PACKINGSEAL TIPO 59U

Cierre mecánico no equilibrado, de montaje interno y sentido de giro independiente.



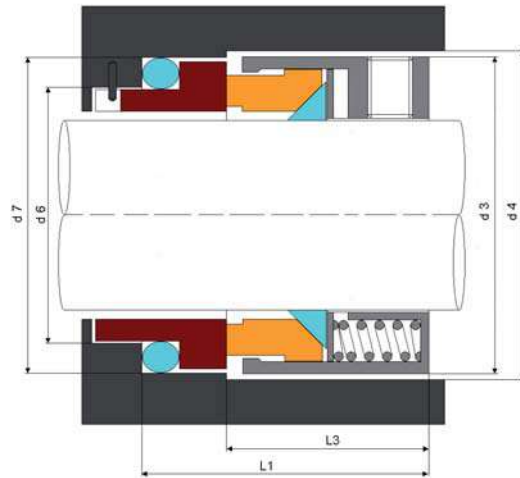
CONDICIONES DE TRABAJO

- Velocidad Máx.: 25 m/s
- Presión Máx.: 24 bar
- Temperatura: -40° hasta 200°C

MATERIALES

- Pista Rotativa: carbón, carbón antimónico, carburo de silicio, carburo de tungsteno.
- Pista Estacionaria: óxido de aluminio, Ni-resist, carburo de silicio, carburo de tungsteno.
- Muelles: AISI 304, AISI 316
- Partes Metálicas: AISI 304, AISI 316
- Elastómeros: PTFE

CIERRE MECANICO PACKINGSEAL TIPO 59U



Ø EJE	d3	d4 *	L 1	L3	d6	d7
14	24	26	35,0	23,0	21	25
16	26	28	35,0	23,0	23	27
18	32	34	37,5	24,0	27	33
20	34	36	37,5	24,0	29	35
22	36	38	37,5	24,0	31	37
24	38	40	40,0	26,7	33	39
25	39	41	40,0	27,0	34	40
28	42	44	42,5	30,0	37	43
30	44	46	42,5	30,5	39	45
32	46	48	42,5	30,5	42	48
33	47	49	42,5	30,5	42	48
35	49	51	42,5	30,5	44	50
38	54	58	45,0	32,0	49	56
40	56	60	45,0	32,0	51	58
43	59	63	45,0	32,0	54	61
45	61	65	45,0	32,0	56	63
48	64	68	45,0	32,0	59	66
50	66	70	47,5	34,0	62	70
53	69	73	47,5	34,0	65	73
55	71	75	47,5	34,0	67	75
58	78	83	52,5	39,0	70	78
60	80	85	52,5	39,0	72	80
63	83	88	52,5	39,0	75	83
65	85	90	52,5	39,0	77	85
68	88	93	52,5	39,0	81	90
70	90	95	60,0	45,5	83	92
75	95	104	60,0	45,5	88	97
80	104	109	60,0	45,0	95	105
85	109	114	60,0	45,0	100	110
90	114	119	65,0	50,0	105	115
95	119	124	65,0	50,0	110	120
100	124	129	65,0	50,0	115	125

*Nota. - Diámetro mínimo recomendado para la caja



CIERRE MECANICO PACKINGSEAL TIPO 59B

Cierre mecánico equilibrado, de montaje interno y sentido de giro independiente.



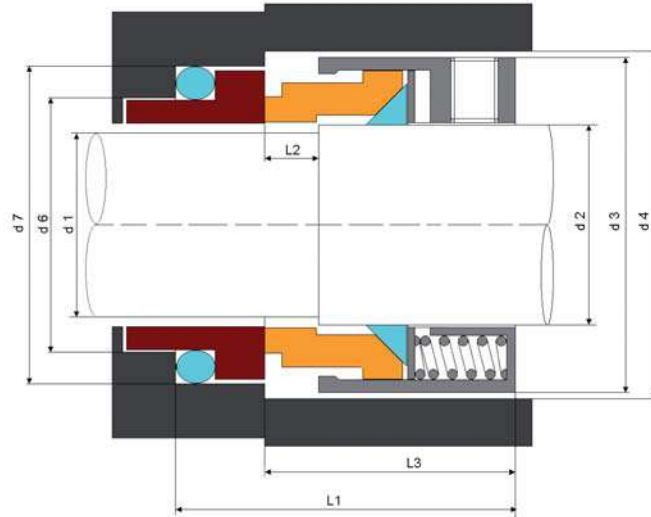
CONDICIONES DE TRABAJO

- Velocidad Máx.: 25 m/s
- Presión Máx.: 50 bar
- Temperatura: -40° hasta 260° C

MATERIALES

- Pista Rotativa: carbón, carbón antimónico, carburo de silicio, carburo de tungsteno.
- Pista Estacionaria: óxido de aluminio, Ni-resist, carburo de silicio, carburo de tungsteno.
- Muelles: AISI 304, AISI 316
- Partes Metálicas: AISI 304, AISI 316
- Juntas: PTFE

CIERRE MECANICO PACKINGSEAL TIPO 59B



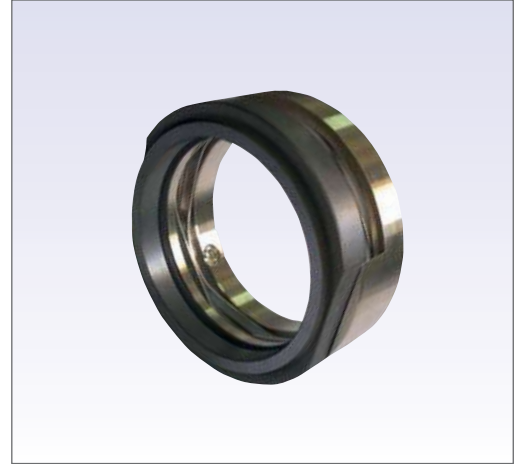
Ø EJE	d1	d2	d3	d4 *	L 1	L 2	L3	d6	d7
14	14	18	32	34	42,5	18	30,5	21	25
16	16	20	34	36	42,5	18	30,5	23	27
18	18	22	36	38	45,0	20	31,5	27	33
20	20	24	38	40	45,0	20	31,5	29	35
22	22	26	40	42	45,0	20	31,5	31	37
24	24	28	42	44	47,5	20	34,2	33	39
25	25	30	44	46	47,5	20	34,5	34	40
28	28	33	47	49	50,0	20	37,5	37	43
30	30	35	49	51	50,0	20	38,0	39	45
32	32	38	54	58	50,0	20	38,0	42	48
33	33	38	54	58	50,0	20	38,0	42	48
35	35	40	56	60	50,0	20	38,0	44	50
38	38	43	59	63	52,5	23	39,5	49	56
40	40	45	61	65	52,5	23	39,5	51	58
43	43	48	64	68	52,5	23	39,5	54	61
45	45	50	66	70	52,5	23	39,5	56	63
48	48	53	69	73	52,5	23	39,5	59	66
50	50	55	71	75	57,5	25	44,0	62	70
53	53	58	78	83	57,5	25	44,0	65	73
55	55	60	80	85	57,5	25	44,0	67	75
58	58	63	83	88	62,5	25	49,0	70	78
60	60	65	85	90	62,5	25	49,0	72	80
63	63	68	88	93	62,5	25	49,0	75	83
65	65	70	90	95	62,5	25	49,0	77	85
70	70	75	95	104	70,0	28	55,0	83	92
75	75	80	104	109	70,0	28	55,0	88	97
80	80	85	109	114	70,0	28	55,0	95	105
85	85	90	114	119	75,0	28	60,0	100	110
90	90	95	119	124	75,0	28	60,0	105	115
95	95	100	124	129	75,0	28	60,0	110	120
100	100	105	129	134	75,0	28	60,0	115	125

*Nota. - Diámetro mínimo recomendado para la caja



CIERRE MECANICO TIPO 68U

Cierre mecánico no equilibrado, de montaje interno y sentido de giro independiente.



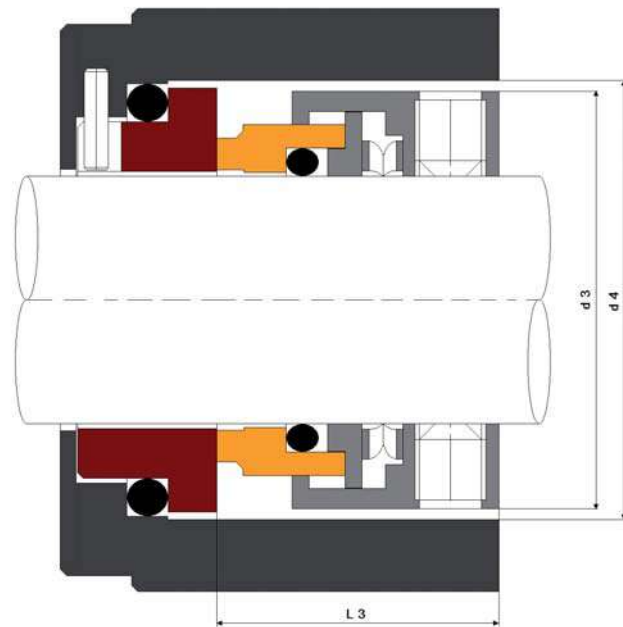
CONDICIONES DE TRABAJO

- Velocidad Máx.: 15 m/s
- Presión Máx.: 10 bar
- Temperatura: hasta 165°C

MATERIALES

- Pista Rotativa: carbón, carburo de silicio.
- Pista Estacionaria: AISI 316, carburo de silicio, carburo de tungsteno.
- Muelle: AISI 316, AISI 304
- Partes Metálicas: AISI 316, AISI 304
- Elastómeros: NBR, EPDM, Vitón®

FICHA TÉCNICA CIERRE MECANICO TIPO 68U

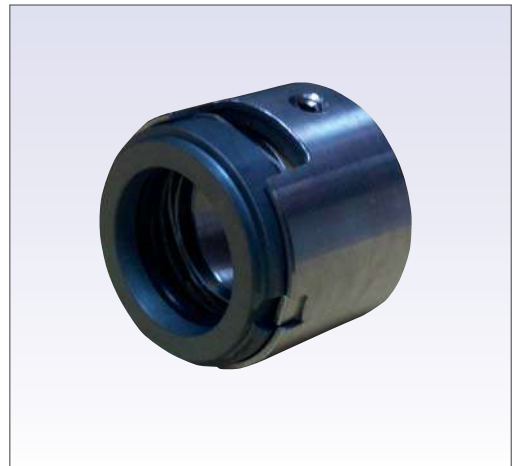


Ø EJE	d3	d4	L3
25	39	41	24,0
28	42	44	23,0
30	44	46	24,0
32	46	48	24,0
33	47	49	24,0
35	49	51	24,0
38	54	58	26,5
40	56	60	27,5
43	59	63	27,5
45	61	65	27,5
48	64	68	27,5
50	66	70	27,0
53	69	73	27,0
55	71	75	27,0
58	78	83	28,5
60	80	85	28,5
63	83	88	31,5
65	85	90	31,5
68	88	93	33,5
70	90	95	32,0



CIERRE MECANICO PACKINGSEAL TIPO 70R

Cierre mecánico no equilibrado, de montaje interno y sentido de giro independiente.



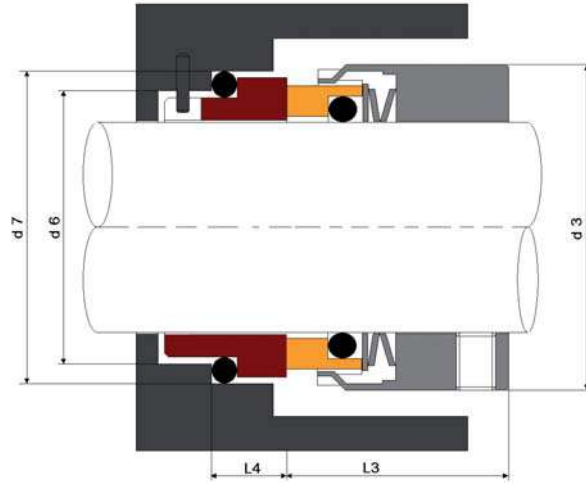
CONDICIONES DE TRABAJO

- Velocidad Máx.: 20 m/s
- Presión Máx.: 16 bar
- Temperatura: -15° hasta 200°C

MATERIALES

- Pista Rotativa: carbón, carburo de silicio, carburo de tungsteno.
- Pista Estacionaria: óxido de aluminio, carburo de silicio, carburo de tungsteno.
- Muelle: AISI 304, AISI 316
- Partes Metálicas: AISI 304, AISI 316
- Elastómeros: NBR, EPDM, Vitón® , FEP

CIERRE MECANICO PACKINGSEAL TIPO 70R

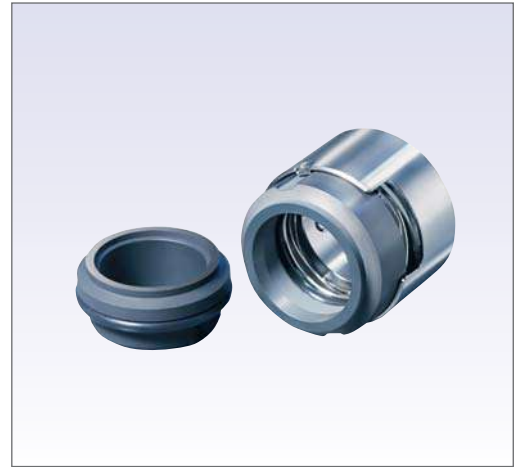


Ø EJE	d3	d6	d7	L3	L4
14	25	21	25	25.0	10.0
16	27	23	27	25.0	10.0
18	33	27	33	26.0	11.5
20	35	29	35	26.0	11.5
22	37	31	37	26.0	11.5
24	39	33	39	28.5	11.5
25	40	34	40	28.5	11.5
28	43	37	43	31.0	11.5
30	45	39	45	31.0	11.5
32	47	42	48	31.0	11.5
33	48	42	48	31.0	11.5
35	50	44	50	31.0	11.5
38	55	49	56	31.0	14.0
40	57	51	58	31.0	14.0
43	60	54	61	31.0	14.0
45	62	56	63	31.0	14.0
48	65	59	66	31.0	14.0
50	67	62	70	32.5	15.0
53	70	65	73	32.5	15.0
55	72	67	75	32.5	15.0
58	79	70	78	37.5	15.0
60	81	72	80	37.5	15.0
63	84	75	83	37.5	15.0
65	86	77	85	37.5	15.0
68	89	81	90	34.5	18.0
70	91	83	92	42.0	18.0
75	99	88	97	42.0	18.0
80	104	95	105	41.8	18.2
85	109	100	110	41.8	18.2
90	114	105	115	46.8	18.2
95	119	110	120	47.8	17.2
100	124	115	125	47.8	17.2



CIERRE MECANICO PACKINGSEAL TIPO 70B

Cierre mecánico equilibrado, de montaje interno y sentido de giro independiente.



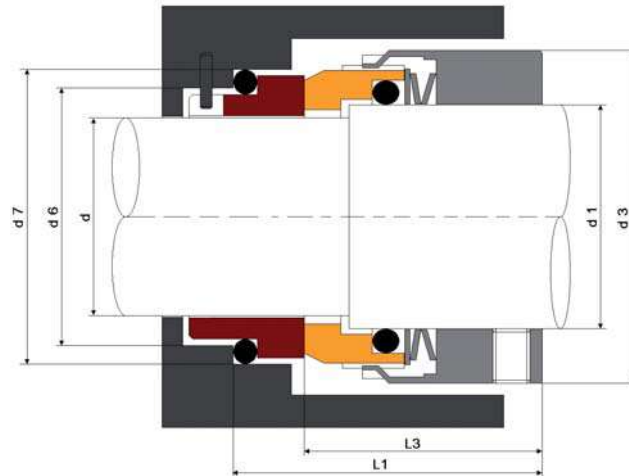
CONDICIONES DE TRABAJO

- Velocidad Máx.: 20 m/s
- Presión Máx.: 25 bar
- Temperatura: -50° hasta 220°C

MATERIALES

- Pista Rotativa: carbón, carburo de silicio, carburo de tungsteno, inoxidable.
- Pista Estacionaria: carbón, carburo de silicio, carburo de tungsteno.
- Muelle: AISI 304, AISI 316
- Partes Metálicas: AISI 304, AISI 316
- Elastómeros: NBR, EPDM, Vitón® , FEP

CIERRE MECANICO PACKINGSEAL TIPO 70B

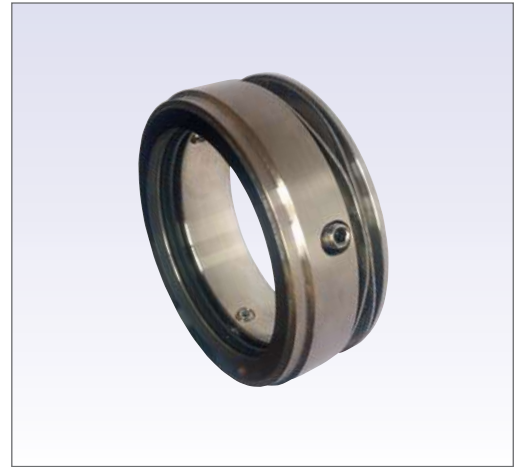


Ø EJE	d1	d3	d6	d7	L2	L1
14	18	33	21	25	32,5	42,5
16	20	35	23	27	32,5	42,5
18	22	37	27	33	33,5	45,0
20	24	39	29	35	33,5	45,0
22	26	41	31	37	33,5	45,0
24	28	43	33	39	36,0	47,5
25	30	45	34	40	36,0	47,5
28	33	48	37	43	38,5	50,0
30	35	50	39	45	38,5	50,0
32	38	55	42	48	38,5	50,0
33	38	55	42	48	38,5	50,0
35	40	57	44	50	38,5	50,0
38	43	60	49	56	38,5	52,5
40	45	62	51	58	38,5	52,5
43	48	65	54	61	38,5	52,5
45	50	67	56	63	38,5	52,5
48	53	70	59	66	38,5	52,5
50	55	72	62	70	42,5	57,5
53	58	79	65	73	42,5	57,5
55	60	81	67	75	42,5	57,5
58	63	84	70	78	47,5	62,5
60	65	86	72	80	47,5	62,5
63	68	89	75	83	47,5	62,5
65	70	91	77	85	47,5	62,5
70	75	99	83	92	52,0	70,0
75	80	104	88	97	52,0	70,0
80	85	109	95	105	51,8	70,0
85	90	114	100	110	56,8	75,0
90	95	119	105	115	56,8	75,0
95	100	124	110	120	57,8	75,0
100	105	129	115	125	57,8	75,0



CIERRE MECÁNICO PACKINGSEAL TIPO 71S

Cierre mecánico no equilibrado, de montaje externo y sentido de giro independiente.



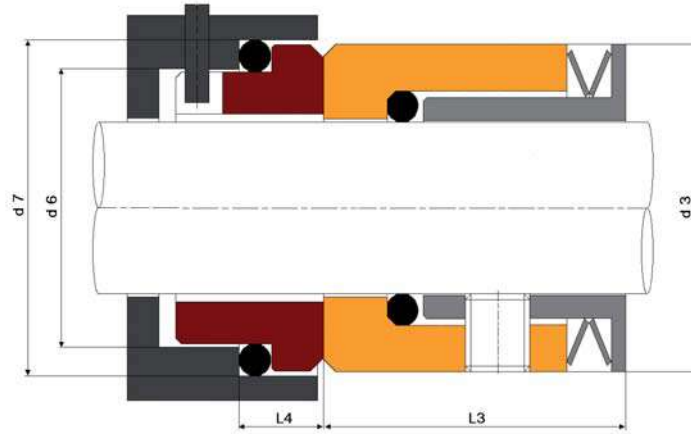
CONDICIONES DE TRABAJO

- Velocidad Máx.: 15 m/s
- Presión Máx.: 12 bar
- Temperatura: -35° hasta +180° C

MATERIALES

- Pista Rotativa: AISI 304, AISI 316, carburo de silicio, carburo de tungsteno, etc.
- Pista Estacionaria: carbón, silicio, carburo de tungsteno, etc.
- Parte Metálica: AISI 304, AISI 316
- Elastómeros: NBR, Vitón® , EPDM

CIERRE MECÁNICO PACKINGSEAL TIPO 71S

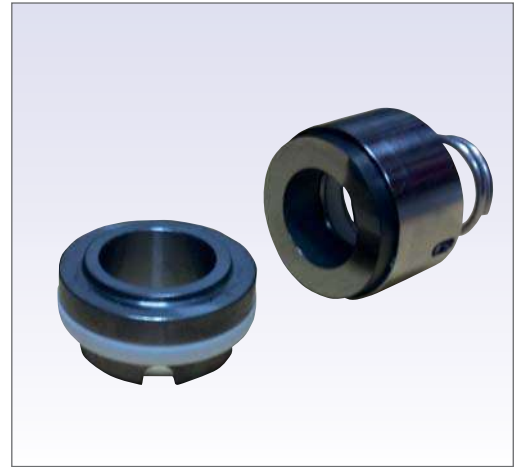


Ø EJE	d3	d6	d7	L3	L4
20	32	25	30,9	19,1	8
25	41	33	38,2	19,1	8,5
30	47	38	43,3	19,1	9
35	49	45	53,5	19,1	11,5
40	55	52	60,5	21,1	11,5
45	60	57	65,5	21,1	11,5
50	65	64	72,5	21,1	11,5
55	77	64	72,5	22,1	11,5
60	79	72	79,3	25,8	11,5
65	87	77	84,5	25,8	11,5
70	93	82	89,5	25,8	11,5
75	98	87	94,5	25,8	11,5
80	104	92	99,5	25,8	11,5
85	108	98	105,5	25,8	13,5
90	113	105	111,5	25,8	13,5
95	118	110	116,5	25,8	13,5
100	123	114	119,5	25,8	13,5



CIERRE MECANICO PACKINGSEAL TIPO 45

Cierre mecánico no equilibrado, de montaje interno y sentido de giro dependiente.



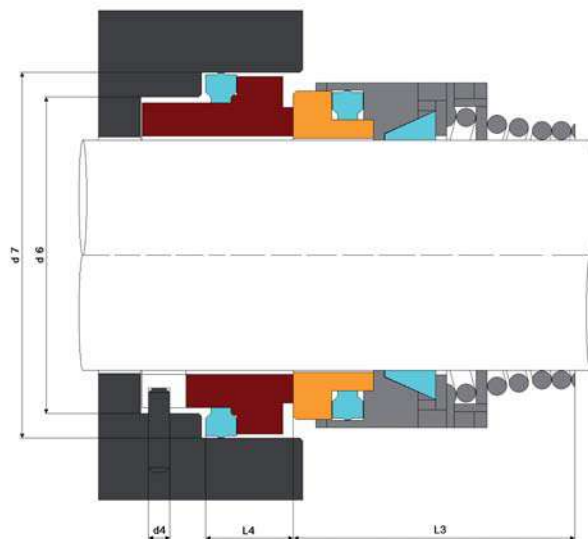
CONDICIONES DE TRABAJO

- Velocidad Máx.: 15 m/s
- Presión Máx.: 16 bar
- Temperatura: 10° hasta 200°C

MATERIALES

- Pista Rotativa: óxido de aluminio, carburo de tungsteno, carburo de silicio.
- Pista Estacionaria: carbón antimónico, carburo de tungsteno, carburo de silicio.
- Muelle: AISI 304, AISI 316
- Partes Metálicas: AISI 304, AISI 316
- Juntas: PTFE, FEP

CIERRE MECANICO PACKINGSEAL TIPO 45



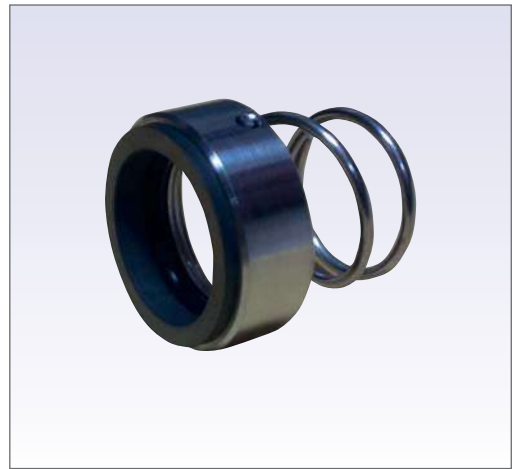
Ø EJE	d6	d7	L3	L4	d4	Ø EJE	DIN d6	DIN d7	DIN L3	DIN L4	d4
10	14	18,1	20	5,5	2	10	17	21	20	7	3
11	16,5	20,6	22	5,5	2	12	19	23	22	7	3
12	16,5	20,6	22	5,5	2	14	21	25	27	7	3
13	19	23,1	27	6	2	16	23	27	28	7	3
14	19	23,1	27	6	2	18	27	33	30	10	3
15	21	26,9	27	7	2,5	20	29	35	30	10	3
16	21	26,9	28	7	2,5	22	31	37	30	10	3
17	21	26,9	28	7	2,5	24	33	39	32	10	3
18-20	25	30,9	30	8	3	25	34	40	33	10	3
21	30	35,4	30	8	3,5	28	37	43	36	10	3
22	30	35,4	30	8	3,5	30	39	45	37	10	3
23	30	35,4	32	8	3,5	32	42	48	37	10	3
24	30	35,4	32	8	3,5	33	42	48	48	10	3
25-27	33	38,2	33	8,5	4	35	44	50	48*	10	3
28	38	43,3	36	9	4	38	49	56	48*	13	4
29-32	38	43,3	37	9	5	40	51	58	48*	13	4
33-37	45	53,5	48	11,5	5	43	54	61	48*	13	4
38-43	52	60,5	48	11,5	5	45	56	63	51*	13	4
44-49	57	72,5	51	11,5	5	48	59	66	51*	13	4
50	64	72,5	55	11,5	5	50	62	70	55*	14	4
55	64	79,3	57	11,5	5	53	65	73	57*	14	4
60	72	84,5	61	11,5	5	55	67	75	57*	14	4
65	77	84,5	63	11,5	5	58	70	78	61*	14	4
70	82	89,5	63	11,5	5	60	73	80	61*	14	4
75	87	94,5	68	11,5	5	63	75	83	63*	14	4
80	92	99,5	70	11,5	5	65	77	85	63	14	4
85	98	105,5	72	13,5	5	68	81	90	64	16	4
90	105	111,5	75	13,5	5	70	83	92	64	16	4
95	110	116,5	75	13,5	5	75	88	97	68*	16	4
100	114	119,5	85	13,5	5	80	95	105	70	18	4

*Nota: Esta medida es mayor que el mínimo recomendado por DIN



CIERRE MECÁNICO PACKINGSEAL TIPO 160

Cierre mecánico no equilibrado, de montaje interno y sentido de giro dependiente.



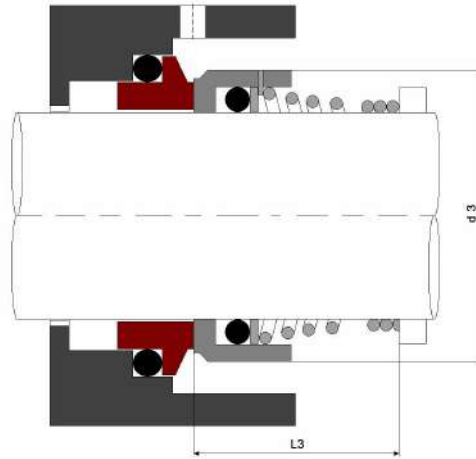
CONDICIONES DE TRABAJO

- Velocidad Máx.: 13 m/s
- Presión Máx.: 10 bar
- Temperatura: -20° hasta 200°C (según materiales)

MATERIALES

- Pista Rotativa: carbón, carbón antimónico, carburo de silicio, carburo de tungsteno, acero al Cromo-Molibdeno.
- Muelle: AISI 304, AISI 316
- Partes Metálicas: AISI 304, AISI 316
- Elastómeros: NBR, EPDM, Vitón® , Kalrez®

CIERRE MECÁNICO PACKINGSEAL TIPO 160



Ø EJE	d3	L3
6	14	-
8	18	-
10	19	15,5
12	21	16
14	23	16,5
15	24	16,5
16	26	18
17	29	19,5
20	31	22
22	33	21,5
24	35	23,5
25	36	26,5
28	40	26,5
30	43	26,5
32	46	28,5
33	47	28,5
35	49	28,5
38	53	33,5
40	56	34
43	59	35
45	61	36,5
48	64	42
50	66	43
53	69	43
55	71	47
58	76	50
60	78	51
63	83	51
65	84	52
68	88	52,7
70	90	54
75	98	54
80	100	58



CIERRE MECANICO PACKINGSEAL TIPO 100R

Cierre mecánico no equilibrado, de montaje interno y sentido de giro independiente.



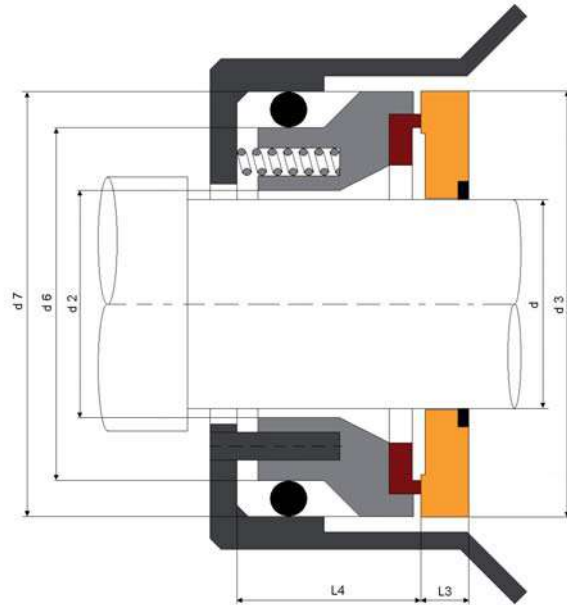
CONDICIONES DE TRABAJO

- Velocidad Máx.: 20 m/s
- Presión Máx.: 25 bar
- Temperatura: -40° hasta 200°C

MATERIALES

- Pista Rotativa: AISI 304, AISI 316, carburo de silicio, carburo de tungsteno.
- Pista Estacionaria: Carbón, carburo de silicio, carburo de tungsteno.
- Muelle: AISI 304, AISI 316
- Partes Metálicas: AISI 304, AISI 316
- Elastómeros: NBR, EPDM, Vitón® , PTFE

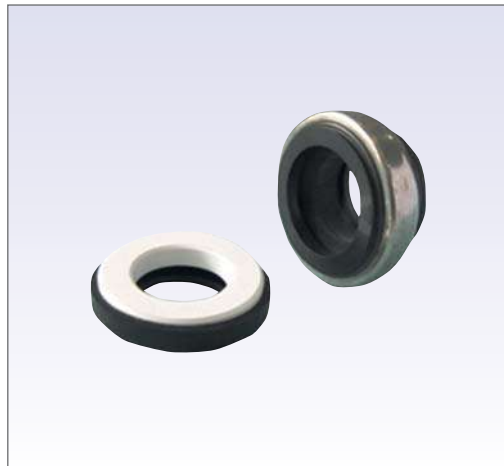
CIERRE MECANICO PACKINGSEAL TIPO 100R



Ø EJE	d2	d3	d6	d7	L3	L4
5/8"	22	44,5	36,1	43	10,5	24
1"	31	53,5	44	52	10	24
1"1/2	44	74	64	77	15,5	28

CIERRE MECANICO PACKINGSEAL TIPO 17G

Cierre mecánico no equilibrado, de montaje interno y sentido de giro independiente.



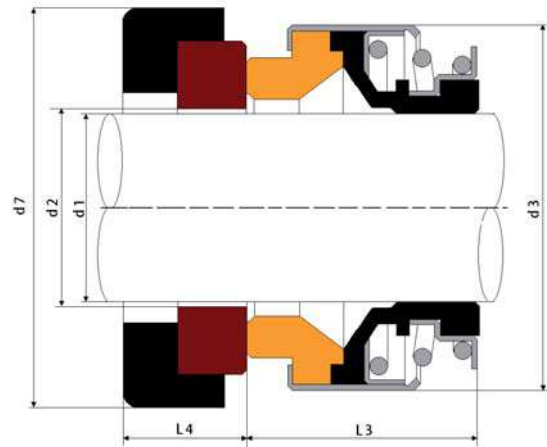
CONDICIONES DE TRABAJO

- Velocidad Máx.: 10 m/s
- Presión Máx.: 6 bar
- Temperatura: -20° hasta 150°C

MATERIALES

- Pista Rotativa: carbón, carburo de silicio, carburo de tungsteno.
- Pista Estacionaria: cerámica, AISI 316, carburo de silicio, carburo de tungsteno.
- Muelle: AISI 304, AISI 316
- Partes Metálicas: AISI 304, AISI 316
- Elastómeros: NBR, EPDM, Vitón®

CIERRE MECANICO PACKINGSEAL TIPO 17G

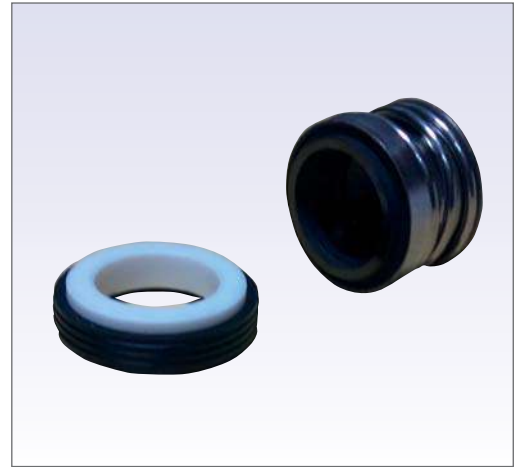


Ø EJE	ROTATIVA			Ø EJE	ESTACIONARIA		
	d1	d3	L3		d2	d7	L4
6	6	18	8,5	6	7	22	4
				6A	7	15	3,5
7	7	18	11	7	8	26	5,5
8	8	24	11	8	11	26	8
10	10	24	11	10S	13	26	5,5
11	11	24	11	10-12A	13	26	8
12A	12	24	13				
13	13	24	13	13S	14	26	5,5
				13	14	26	8
12B	12	32	13	12B	14	35	8
14A	14	32	13	14A	17	35	8
15A	15	32	13	15A	17	29,5	8
14C	14	27,5	13	14C	17	30	8
16C	16	35	13				
14B	14	35	13	14B -16C	17	38	8
15B	15	35	13				
				15C	17	30	8,8
15S	15	27	13	15D	17	30	4
16A	16	32	13	16D	21	38	8
				16S	18	42	8
16B	16	39	13	16B -20A	21	42	8
17	17	39	13	17C	18	40	5
18	18	39	13				
19	19	39	13	16B -20A	21	42	8
20A	20	39	13	20E	21	44	10
				20C	21	45	7,5
				20D	21	45	10
				20S	23	45	10
20B	20	42	13	20B -22	26	45	10
22	22	42	13				
23	23	47	14				
24	24	47	14	23-26	27	50	10
25A	25	42	14				
25	25	47	14	25C	26	39,5	8
26	26	47	14	23-26	27	50	10
27	27	47	14	27	28	50	10
28	28	54	15				
30	30	54	15	28-32	33	57	10
32	32	54	15				
35	35	60	16	35	38	63	10
38	38	65	18				
40	40	65	18	38-40	42	68	12
45	45	70	20	45	47	73	12
50	50	85	23	50	52	88	15
55	55	85	23	55	60	88	15
60	60	105	30	60-65	67	110	15
65	65	105	30				
70	70	105	32	70	72	110	15
				70S	71	125	15



CIERRE MECANICO PACKINGSEAL TIPO 17S

Cierre mecánico no equilibrado, de montaje interno y sentido de giro independiente.



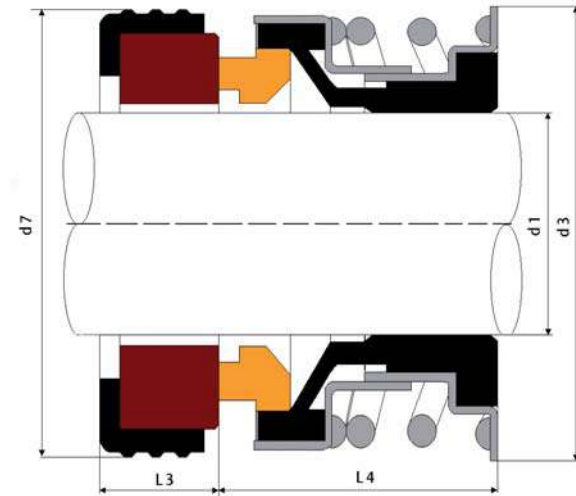
CONDICIONES DE TRABAJO

- Velocidad Máx.: 15 m/s
- Presión Máx.: 12 bar
- Temperatura: -35° hasta +180° C

MATERIALES

- Pista Rotativa: AISI 304, AISI 316, carburo de silicio, carburo de tungsteno, etc.
- Pista Estacionaria: carbón, silicio, carburo de tungsteno, etc.
- Parte Metálica: AISI 304, AISI 316

CIERRE MECANICO PACKINGSEAL TIPO 17S

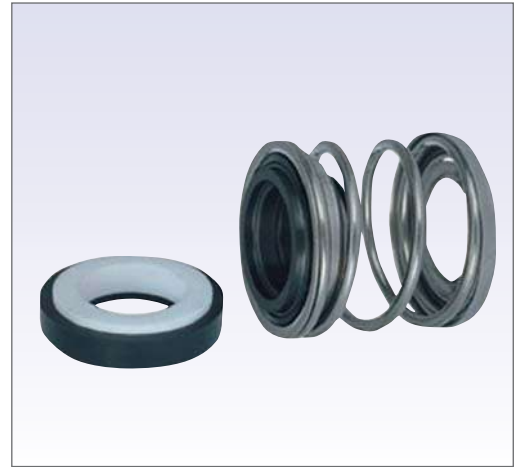


Ø EJE	d1	d3	d7	L3	L4
12	12,00	23,3	24	16,3	4,5
14	14,00	30,4	30	18,6	8,5
5/8"	15,88	30,4	30	18,6	8,5
3/4"	19,05	33,0	35	17,7	10,3
7/8"	22,2	36,3	38	20,6	10,3
1"	25,4	39,4	41,3	20,7	11,0



CIERRE MECÁNICO PACKINGSEAL TIPO 19

Cierre mecánico no equilibrado, de montaje interno y sentido de giro independiente.



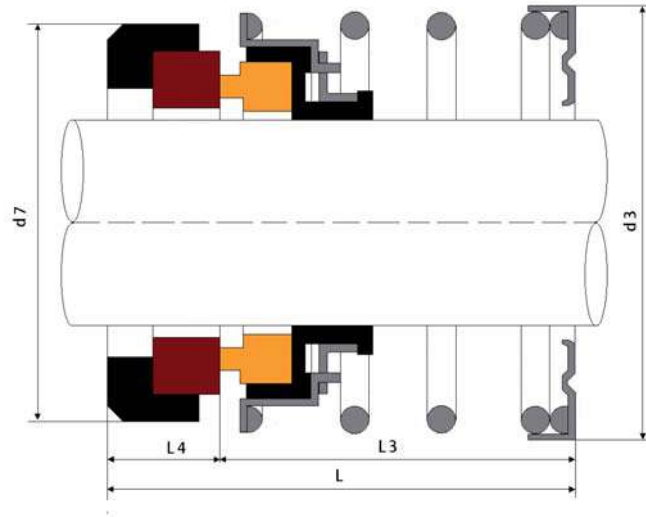
CONDICIONES DE TRABAJO

- Velocidad Máx.: 7 bar
- Temperatura: -20° hasta 100°C

MATERIALES

- Pista Rotativa: carbón, carburo de silicio.
- Pista Estacionaria: cerámica, carburo de silicio.
- Muelle: AISI 304, AISI 316.
- Partes Metálicas: AISI 304, AISI 316.
- Elastómeros: NBR, EPDM, Vitón®

CIERRE MECÁNICO PACKINGSEAL TIPO 19



MOD.	Ø EJE	d3	d7	L	L3	L4
13	13	32	29,5	32	24	8
14	14	32	29,5	32	24	8
15	15	32	29,5	32	18	8
15 L	15	32	29,5	26	24	8
16	16	32	29,5	26	18	8
16 L	16	32	29,5	32	24	8



CIERRE MECANICO PACKINGSEAL TIPO 20

Cierre mecánico no equilibrado, de montaje interno y sentido de giro independiente.



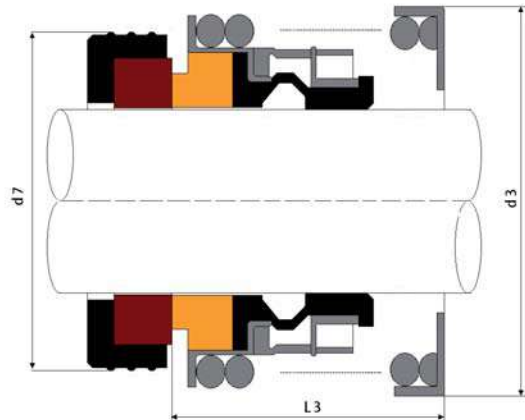
CONDICIONES DE TRABAJO

- Velocidad Máx.: 12 m/s
- Presión Máx.: 29 bar
- Temperatura: -40° hasta 180°C

MATERIALES

- Pista Rotativa: carbón antimónico, carburo de silicio, carburo de tungsteno.
- Pista Estacionaria: cerámica, carburo de silicio, carburo de tungsteno, Ni-resist.
- Muelle: AISI 304, AISI 316
- Partes Metálicas: AISI 304, AISI 316
- Elastómeros: NBR, EPDM, Vitón® , Neopreno.

CIERRE MECANICO PACKINGSEAL TIPO 20



Ø EJE mm	d3 mm	d7 mm	L3 mm	Ø EJE inch	d3 mm	d7 mm	L3 mm
12	32	27,80	25	3/8	28	24,60	25
13	32	27,80	25	1/2	32	30,95	25
15	35	30,95	25	5/8	35	30,95	25
16	35	30,95	25	3/4	40	35,70	25
17	40	30,95	25	13/16	41	35,70	25
18	40	34,15	25	7/8	43	37,30	25
19	40	34,15	25	1"	47	40,50	25
20	41	35,70	25	1" 1/8	56	47,65	33
22	43	37,30	25	1" 1/4	59	50,80	33
24	47	40,50	25	1" 3/8	63	54,00	33
25	47	40,50	25	1" 1/2	67	57,15	33
26	47	40,50	25	1" 5/8	71	60,35	33
28	56	47,65	33	1" 3/4	74	63,50	41
30	59	50,80	33	1" 7/8	77	66,70	41
32	59	50,80	33	2"	81	69,85	41
34	63	54,00	33	2" 1/8	84	76,20	41
35	63	54,00	33	2" 1/4	88	76,20	41
38	67	57,15	33	2" 3/8	91	79,40	41
40	71	60,35	33	2" 1/2	94	82,55	41
42	74	63,50	41	2" 5/8	100	92,10	49
43	74	63,50	41	2" 3/4	103	95,25	49
44	74	63,50	41	2" 7/8	108	98,43	52
45	74	63,50	41	3"	111	101,60	52
48	77	66,70	41	3" 1/8	118	114,30	56
50	81	69,85	41	3" 1/4	121	114,30	56
54	84	73,05	41	3" 3/8	125	117,50	56
55	88	76,20	41	3" 1/2	128	123,85	56
60	91	79,40	41	3" 5/8	131	123,85	59
65	100	92,10	49	3" 3/4	134	127,00	59
70	103	95,25	49	3" 7/8	139	130,20	62
73	108	98,45	52	4"	142	147,00	62
75	111	101,60	52				
80	121	114,30	56				
85	125	117,50	56				
95	134	127,00	59				
100	142	133,35	62				

CIERRE MECANICO PACKINGSEAL TIPO 21

Cierre mecánico no equilibrado, de montaje interno y sentido de giro independiente.



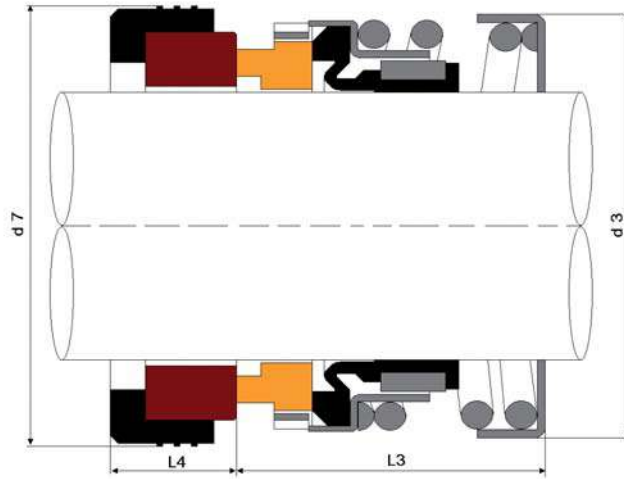
CONDICIONES DE TRABAJO

- Velocidad Máx.: 10 m/s
- Presión Máx.: 8 bar
- Temperatura: -40° hasta 150°C

MATERIALES

- Pista Rotativa: carbón, carburo de silicio, carburo de tungsteno.
- Pista Estacionaria: cerámica, carburo de silicio, carburo de tungsteno, bronce.
- Muelle: AISI 304, AISI 316
- Partes Metálicas: AISI 304, AISI 316
- Elastómeros: NBR, EPDM, Vitón®

CIERRE MECANICO PACKINGSEAL TIPO 21



d1 mm	d3 mm	d7 mm	L3 mm	L4 mm	d1 inch	d3 mm	d7 mm	L3 mm	L4 mm
10	22,9	24,60	25,7	9,0	3/8	21,5	24,60	22,2	9,0
12	23,9	27,80	25,7	9,0	1/2	23,0	30,95	22,2	10,5
13	23,9	27,80	25,7	9,0	5/8	26,5	30,95	22,2	10,5
14	26,7	30,95	25,7	10,5	3/4	30,5	34,15	22,2	10,5
15	26,7	30,95	25,7	10,5	7/8	34,5	37,30	24,0	10,5
16	26,5	30,95	25,7	10,5	1	40,0	40,50	25,4	10,5
18	30,5	34,15	27,2	10,5	1" 1/8	44,5	47,65	27,0	12,0
19	31,1	34,15	27,2	10,5	1" 1/4	47,0	50,80	27,0	12,0
20	34,5	35,70	27,2	10,5	1" 3/8	51,5	54,00	28,5	12,0
22	34,5	37,30	27,2	10,5	1" 1/2	55,0	57,15	28,5	12,0
24	40,0	40,50	29,0	10,5	1" 5/8	58,0	60,35	35,0	12,0
25	40,0	40,50	29,0	10,5	1" 3/4	61,5	63,50	35,0	12,0
28	44,5	47,65	31,5	12,0	1" 7/8	65,5	66,70	38,0	12,0
30	47,0	50,80	31,5	12,0	2	70,0	69,85	38,0	13,5
32	47,0	50,80	31,5	12,0	2" 1/8	75,0	76,20	43,0	13,5
33	50,5	54,00	31,5	12,0	2" 1/4	79,0	76,20	43,0	13,5
34	52,60	54,00	31,5	12,0	2" 3/8	82,0	79,40	46,0	13,5
35	51,5	54,00	31,5	12,0	2" 1/2	86,0	82,55	46,0	16,0
38	55,0	57,15	34,0	12,0	2" 5/8	91,5	92,10	49,0	16,0
40	58,0	60,35	32,3	12,0	2" 3/4	93,0	95,25	49,0	16,0
42	64,00	63,50	32,3	12,0	2" 7/8	99,0	98,45	52,0	16,0
43	61,5	63,50	32,3	12,0	3	99,0	101,60	52,5	16,0
44	64,00	63,50	32,3	12,0					
45	61,5	63,50	32,3	12,0					
48	65,6	66,70	32,3	12,0					
50	70,0	69,85	34,8	13,5					
53	74	73,05	33,3	13,5					
55	76,0	76,20	33,3	13,5					
58	79,0	79,40	38,3	13,5					
60	82,0	79,40	38,3	13,5					
63	86,0	82,55	38,3	16,0					
65	87,0	92,10	36,0	16,0					
70	93,0	95,25	44,0	16,0					
73	99,0	98,45	44,0	16,0					
75	99,0	101,60	44,0	16,0					
80	120,00	114,30	44,0	20,0					



CIERRE MECANICO PACKINGSEAL TIPO 61G-61GL-61G13

Cierre mecánico no equilibrado, de montaje interno y sentido de giro independiente.



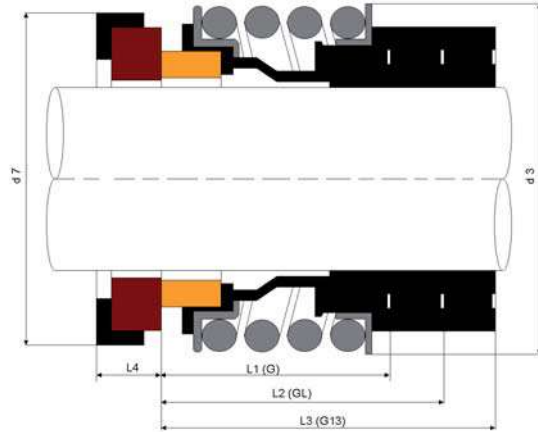
CONDICIONES DE TRABAJO

- Velocidad Máx.: 10 m/s
- Presión Máx.: 12 bar
- Temperatura: -20° hasta 140°C

MATERIALES

- Pista Rotativa: carbón, carburo de silicio, carburo de tungsteno.
- Pista Estacionaria: óxido de aluminio, carburo de silicio, carburo de tungsteno.
- Muelle: AISI 304, AISI 316
- Partes Metálicas: AISI 304, AISI 316
- Elastómeros: NBR, EPDM, Vitón®

CIERRE MECANICO PACKINGSEAL TIPO 61G-61GL-61G13

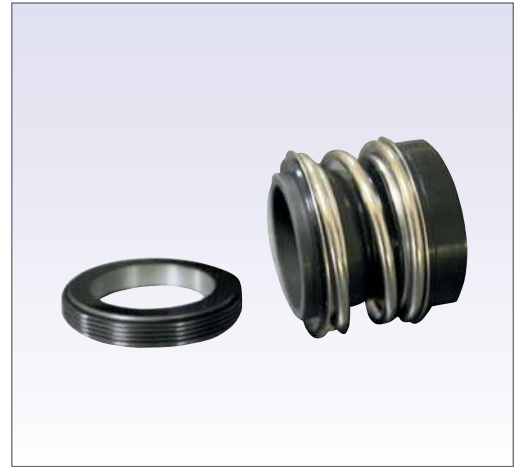


Ø EJE	d3	d7	G	GL	G13	L4
			L1	L2	L3	
10	22,5	21	14,5	25,9	33,4	6,6
12	25	23	15,0	25,9	33,4	6,6
14	28,5	25	17,0	28,4	33,4	6,6
15	28,5	25	17,0	28,4	33,4	6,6
16	28,5	27	17,0	28,4	33,4	6,6
18	32,0	33	19,5	30,0	37,5	7,5
20	37,0	35	21,5	30,0	37,5	7,5
22	37,0	37	21,5	30,0	37,5	7,5
24	42,5	39	22,5	32,5	42,5	7,5
25	42,5	40	23,0	32,5	42,5	7,5
28	49,0	43	26,5	35,0	42,5	7,5
30	49,0	45	26,5	35,0	42,5	7,5
32	53,5	48	27,5	35,0	47,5	7,5
33	53,5	48	27,5	35,0	47,5	7,5
35	57,0	50	28,5	35,0	47,5	7,5
38	59,0	56	30,0	36,0	46,0	9,0
40	62,0	58	30,0	36,0	46,0	9,0
42	65,5	-	30,0	36,0	51,0	9,0
43	65,5	61	30,0	36,0	51,0	9,0
45	68,0	63	30,0	36,0	51,0	9,0
48	70,5	66	30,5	36,0	51,0	9,0
50	74,0	70	30,5	38,0	50,5	9,5
53	78,5	73	33,0	36,5	59,0	11,0
55	81,0	75	35,0	36,5	59,0	11,0
58	85,5	78	37,0	41,5	59,0	11,0
60	88,5	80	38,0	41,5	59,0	11,0
65	93,5	85	40,0	41,5	69,0	11,0
68	96,5	90	40,0	41,2	68,7	11,3
70	99,5	92	40,0	48,7	68,7	11,3
75	107,0	97	40,0	48,7	68,7	11,3
80	112,0	105	40,0	48,0	78,0	12,0
85	120,0	110	41,0	46,0	76,0	14,0
90	127,0	115	45,0	51,0	76,0	14,0
95	132,0	120	46,0	51,0	76,0	14,0
100	137,0	125	47,0	51,0	76,0	14,0



CIERRE MECANICO PACKINGSEAL TIPO 61GS

Cierre mecánico no equilibrado, de montaje interno y sentido de giro independiente.



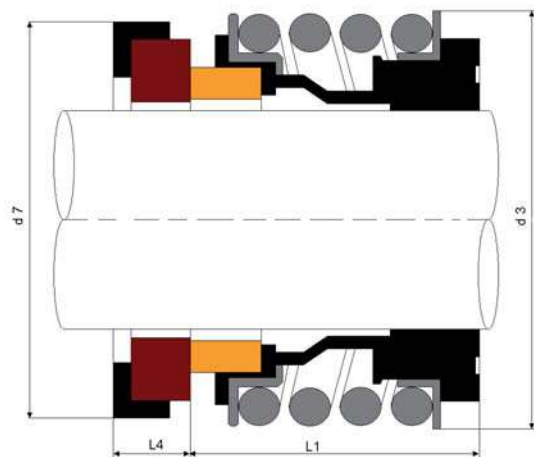
CONDICIONES DE TRABAJO

- Velocidad Máx.: 10 m/s
- Presión Máx.: 12 bar
- Temperatura: -20° hasta 140°C

MATERIALES

- Pista Rotativa: carbón, carburo de silicio, carburo de tungsteno..
- Pista Estacionaria: óxido de aluminio, carburo de silicio, carburo de tungsteno.
- Muelle: AISI 304, AISI 316
- Partes Metálicas: AISI 304, AISI 316
- Elastómeros: NBR, EPDM, Vitón®

CIERRE MECANICO PACKINGSEAL TIPO 61GS



Ø EJE	d3	d7	L1	L4
10	22,5	24,60	25	9,0
12	25,0	27,80	25	9,0
14	28,5	30,95	25	10,5
15	28,5	30,95	25	10,5
16	28,5	30,95	25	10,5
18	32,0	34,15	25	10,5
19	37,0	34,15	25	10,5
20	37,0	35,70	25	10,5
22	37,0	37,30	25	10,5
24	42,5	40,50	25	10,5
25	42,5	40,50	25	10,5
28	49,0	47,65	33	12,0
30	49,0	50,80	33	12,0
32	53,5	50,80	33	12,0
33	53,5	54,00	33	12,0
35	57,0	54,00	33	12,0
38	59,0	57,15	33	12,0
40	62,0	60,35	33	12,0
42	65,5	63,50	41	12,0
43	65,5	63,50	41	12,0
45	68,0	63,50	41	12,0
48	70,5	66,70	41	12,0
50	74,0	69,85	41	13,5
53	78,5	73,05	41	13,5
55	81,0	76,20	41	13,5
58	85,5	79,40	41	13,5
60	88,5	79,40	41	13,5
65	93,5	92,10	49	16,0
68	96,5	95,25	49	16,0
70	99,5	95,25	49	16,0
75	107,0	101,60	52	16,0
80	112,0	114,30	56	20,0
85	120,0	117,50	56	20,0
90	127,0	123,85	59	20,0
95	132,0	127,0	59	20,0
100	137,0	133,35	62	20,0



CIERRE MECANICO PACKINGSEAL TIPO 61S

Cierre mecánico no equilibrado, de montaje interno y sentido de giro independiente.



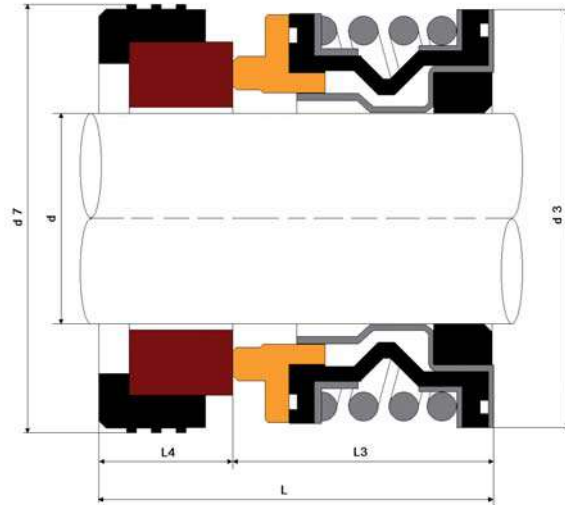
CONDICIONES DE TRABAJO

- Velocidad Máx.: 5 m/s
- Presión Máx.: 7 bar
- Temperatura: -20° hasta 100°C

MATERIALES

- Pista Rotativa: carbón, carburo de silicio.
- Pista Estacionaria: óxido de aluminio, carburo de silicio.
- Muelle: AISI 304, AISI 316
- Partes Metálicas: AISI 304, AISI 316
- Elastómeros: NBR, EPDM, Vitón®

CIERRE MECANICO PACKINGSEAL TIPO 61S



Ø EJE	d1	d3	d7	L	L3	L4
3/8"	9,53	24	22,20	23,0	16,7	6,3
1/2"	12,70	27	25,40	26,3	18,3	8,0
5/8"	15,88	31	31,75	28,6	18,3	10,3
3/4"	19,05	34	34,95	28,6	18,3	10,3
1"	25,40	43	41,30	31,7	20,7	11,0



CIERRE MECANICO PACKINGSEAL TIPO 63A

Cierre mecánico no equilibrado, de montaje interno y sentido de giro independiente.



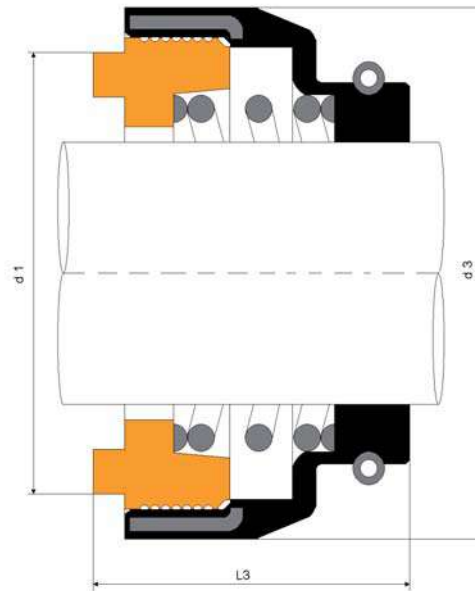
CONDICIONES DE TRABAJO

- Velocidad Máx.: 10 m/s
- Presión Máx.: 6 bar
- Temperatura: -20° hasta 120°C

MATERIALES

- Pista Rotativa: carbón, carburo de silicio.
- Muelle: AISI 304, AISI 316
- Partes Metálicas: AISI 304, AISI 316
- Elastómeros: NBR, EPDM, Vitón®

CIERRE MECANICO PACKINGSEAL TIPO 63A

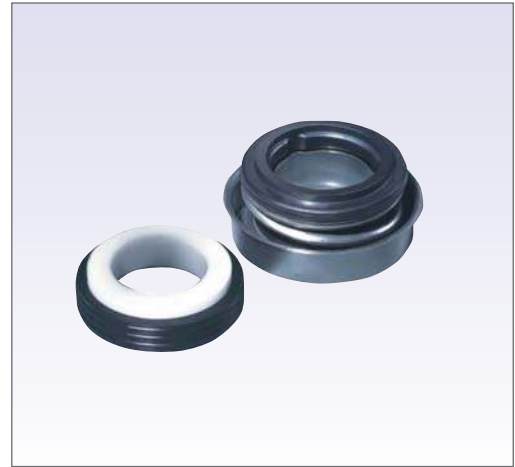


Ø EJE	d1	d3	L3
6	13,0	18,0	10
10	19,0	24,0	16
12	21,0	26,0	16
14	23,0	28,0	16
15	24,0	30,0	16
16	26,0	33,0	18
18	28,5	36,0	18
20	31,0	38,0	18
22	33,0	40,0	20
24	35,5	43,0	20
25	36,0	44,0	20
28	39,5	47,0	22
30	43,0	50,0	22
32	45,5	53,0	26
35	48,0	56,5	26
38	52,0	59,0	26
40	54,0	61,0	26
45	61,0	73,0	26
50	67,0	78,0	26
65	84,0	95,0	30
70	90,0	100,0	30



CIERRE MECANICO PACKINGSEAL TIPO 68G

Cierre mecánico estacionario, no equilibrado, y sentido de giro independiente.



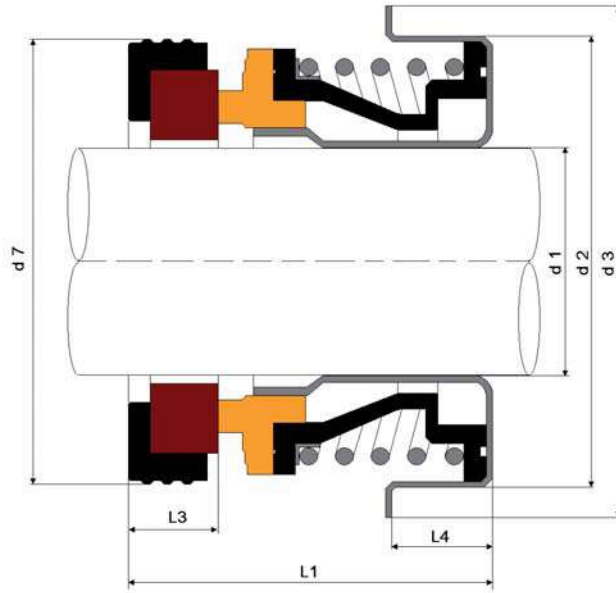
CONDICIONES DE TRABAJO

- Velocidad Máx.: 10 m/s
- Presión Máx.: 5 bar
- Temperatura: -15° hasta 150°C

MATERIALES

- Pista Rotativa: óxido de aluminio, carburo de silicio.
- Pista Estacionaria: carbón, carburo de silicio.
- Muelle: AISI 304
- Partes Metálicas: AISI 304
- Elastómeros: NBR, Vitón®

CIERRE MECANICO PACKINGSEAL TIPO 68G

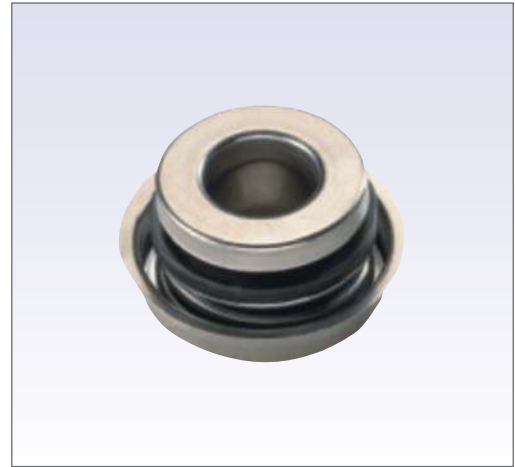


MODELO	Ø EJE	d1	d2	d3	d7	L1	L4	L3
68G 3/8"	3/8"	11,0	24,0	29,0	23,0	16,2	6,0	4,0
68G 1/2"	1/2"	14,0	28,5	31,7	25,0	18,2	8,0	5,0
68G 1/2"A	1/2"A	14,0	30,0	35,0	25,0	18,2	8,0	5,0
68G 5/8"	5/8"	18,0	36,5	41,3	31,0	20,0	8,0	5,0
68G 5/8"L	5/8"L	18,0	36,5	41,3	31,0	25,0	8,0	10,0
68G 3/4"	3/4"	21,0	40,0	43,7	35,0	20,5	9,5	5,0
68G 3/4"L	3/4"L	21,0	40,0	43,7	35,0	25,5	9,5	10,0
68G 1"	1"	26,4	47,0	51,0	41,3	29,0	10,0	11,0
68G 1"1/8	1"1/8	31,0	52,0	57,0	48,0	27,0	11,0	8,5



CIERRE MECANICO PACKINGSEAL TIPO 68GB

Cierre mecánico estacionario, preinstalado, no equilibrado, de montaje interno y sentido de giro independiente.



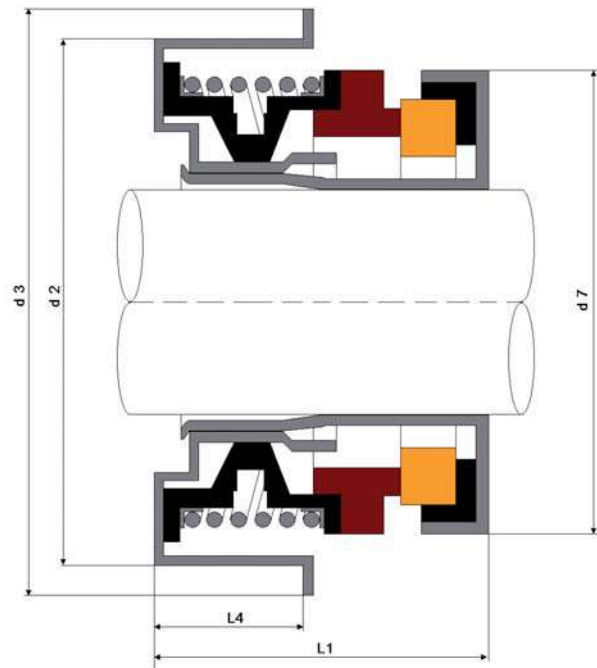
CONDICIONES DE TRABAJO

- Velocidad Máx.: 10 m/s
- Presión Máx.: 5 bar
- Temperatura: -20° hasta 100°C

MATERIALES

- Pista Rotativa: óxido de aluminio, carburo de silicio.
- Pista Estacionaria: carbón, carburo de silicio.
- Muelle: AISI 304
- Partes Metálicas: AISI 304
- Elastómeros: NBR

CIERRE MECANICO PACKINGSEAL TIPO 68GB



MODELO	Ø EJE	d2	d3	d7	L1	L4
68GB -12S	12	28,55	32,0	25	17,7	4,7
68GB -12	12	30,0	35,0	25	17,7	4,7
68GB -12L	12	33,4	38,0	25	15,1	4,7
68GB -13	13	30,0	35,0	25	17,7	4,7
68G B -15	15	36,5	41,5	30	20,0	5
68GB -16	16	36,5	41,5	30	20,0	5
68GB -16L	16	38,1	41,3	30	20,0	5
68GB -20S	20	38,0	43,7	37	22,0	5
68GB -20	20	40,0	43,7	37	22,0	5



CIERRE MECÁNICO PACKINGSEAL TIPO 69G

Cierre mecánico estacionario, no equilibrado, de montaje interno y sentido de giro independiente.



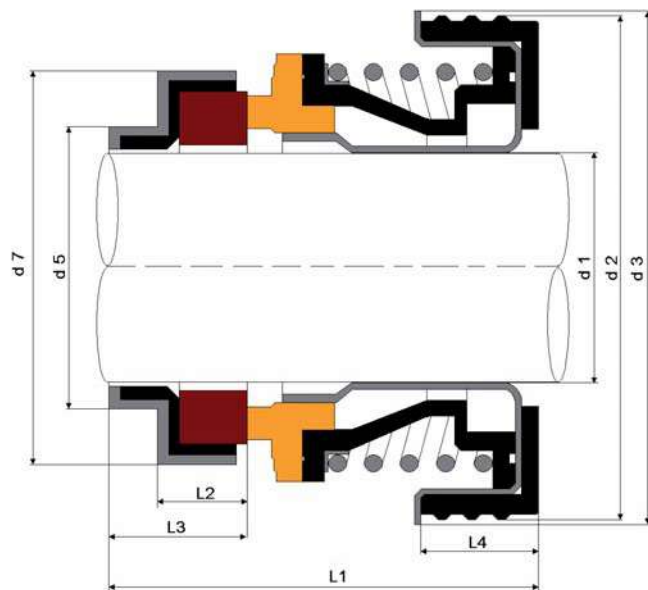
CONDICIONES DE TRABAJO

- Velocidad Máx.: 5 m/s
- Presión Máx.: 6 bar
- Temperatura: -30° hasta 150°C

MATERIALES

- Pista Rotativa: carbón, carburo de silicio, carburo de tungsteno.
- Pista Estacionaria: óxido de aluminio, carburo de silicio, carburo de tungsteno.
- Muelle: AISI 304, AISI 316
- Partes Metálicas: AISI 304, AISI 316
- Elastómeros: NBR, EPDM, Vitón®

CIERRE MECÁNICO PACKINGSEAL TIPO 69G



Ø EJE	d1	d2	d3	d5	d7	L1	L2	L3	L4
16	18,2	41,0	41,5	23,0	33	26,5	5,0	10	9,5
20	21,2	45,0	43,8	27,0	38	29,0	5,0	10	11,0
25	26,4	52,0	51,0	30,5	47	34,5	8,5	13	11,5
40	41,2	75	75	50,5	65	48,6	8,5	21	15,6



CIERRE MECANICO PACKINGSEAL TIPO 90

Cierre mecánico no equilibrado, de montaje interno y sentido de giro dependiente.



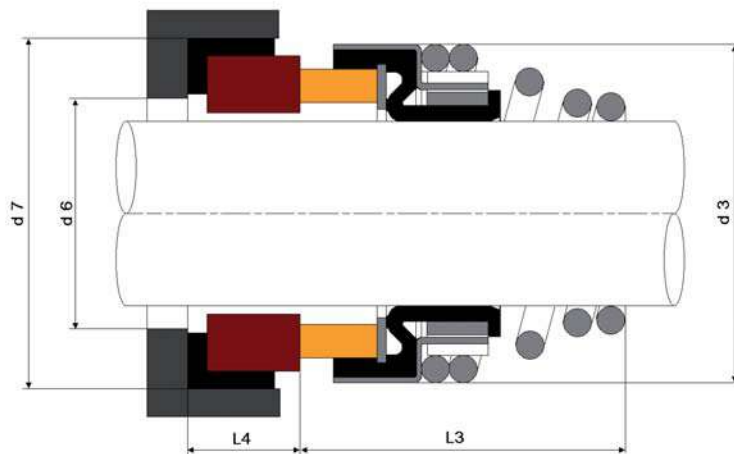
CONDICIONES DE TRABAJO

- Velocidad Máx.: 10 m/s
- Presión Máx.: 12 bar
- Temperatura: -20° hasta 120°C

MATERIALES

- Pista Rotativa: carbón, carburo de silicio, carburo de tungsteno.
- Pista Estacionaria: óxido de aluminio, carburo de silicio, carburo de tungsteno.
- Muelle: AISI 304, AISI 316
- Partes Metálicas: AISI 304, AISI 316
- Elastómeros: NBR, EPDM, Vitón®

CIERRE MECANICO PACKINGSEAL TIPO 90

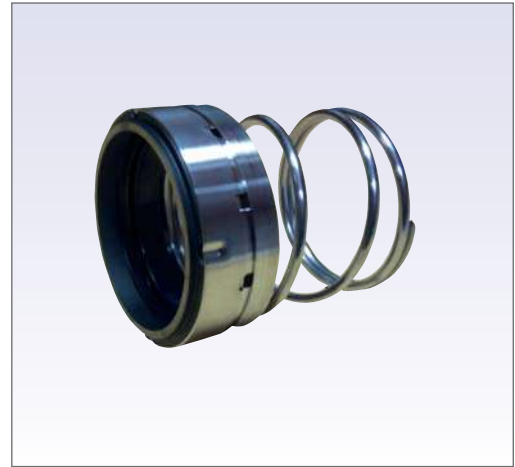


Ø EJE	d3	d6	d7	L3	L4
10	19,6	17	21	25,9	6,6
12	21,6	19	23	25,9	6,6
14	24,0	21	25	28,4	6,6
16	26,5	23	27	28,4	6,6
18	29,0	27	33	30,0	7,5
20	31,5	29	35	30,0	7,5
22	33,0	31	37	30,0	7,5
24	37,0	33	39	32,5	7,5
25	38,0	34	40	32,5	7,5
28	41,0	37	43	35,0	7,5
30	43,0	39	45	35,0	7,5
32	45,0	42	48	35,0	7,5
33	46,0	42	48	35,0	7,5
35	48,0	44	50	35,0	7,5
38	52,5	49	56	36,0	9,0
40	55,5	51	58	36,0	9,0
43	58,5	54	61	36,0	9,0
45	60,5	56	63	36,0	9,0
48	64,0	59	66	36,0	9,0
50	66,0	62	70	38,0	9,5
53	69,0	65	73	36,5	11,0
55	71,0	67	75	36,5	11,0
58	76,0	70	78	41,5	11,0
60	78,0	72	80	41,5	11,0



CIERRE MECÁNICO PACKINGSEAL TIPO 181

Cierre mecánico no equilibrado, de montaje interno y sentido de giro independiente.



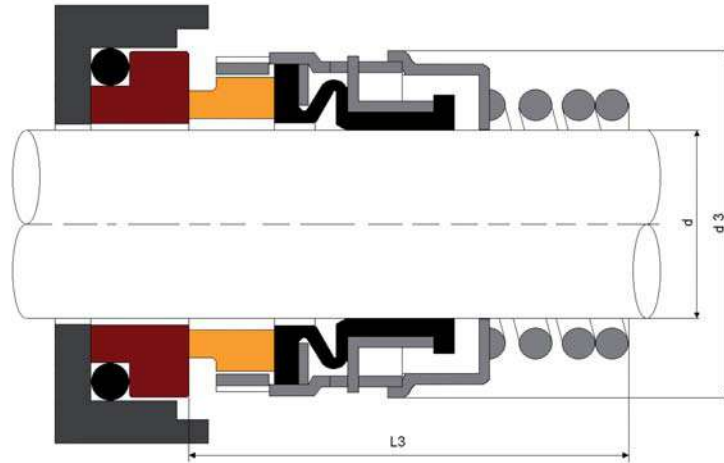
CONDICIONES DE TRABAJO

- Velocidad Máx.: 13 m/s
- Presión Máx.: 28 bar
- Temperatura: -40° hasta 180°C

MATERIALES

- Pista Rotativa: carbón resina, carbón antimónico, silicio, carburo de tungsteno.
- Pista Estacionaria: fundición austenítica Fe-Ni, silicio, óxido de aluminio, carburo de tungsteno.
- Partes Metálicas: AISI 304, AISI 316, monel alloy.
- Resorte: AISI 304, AISI 316, monel alloy.
- Elastómeros: buna, cloropreno, Vitón® , EPDM, NBR....

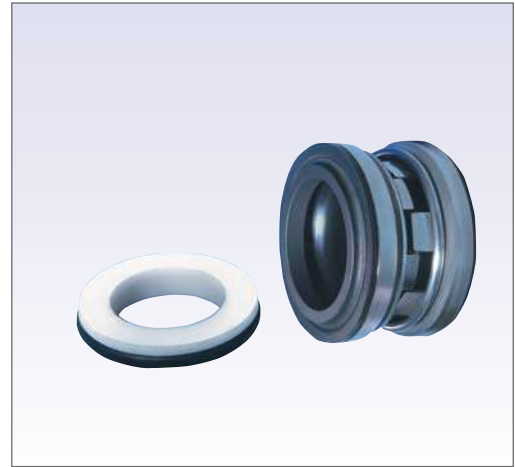
CIERRE MECÁNICO PACKINGSEAL TIPO 181



Ø EJE (")	d (mm)	d3 (mm)	L3 (mm)
1"	25,40	38	44
1" 1/8	28,57	46	60
1" 1/4	31,75	49	60
1" 3/8	34,92	52	60
1" 1/2	38,10	56	60
1" 5/8	41,27	59	60
1" 3/4	44,45	62	71
1" 7/8	47,62	65	71
2"	50,80	68	71
2" 1/8	53,98	71	71
2" 1/4	57,15	75	71
2" 3/8	60,33	78	71
2" 1/2	63,50	81	71
2" 5/8	66,68	86	70
2" 3/4	69,85	89	70
2" 7/8	73,03	92	73
3"	76,20	95	73
3" 1/8	79,38	102	79
3" 1/4	82,55	105	79
3" 3/8	85,73	108	79
3" 1/2	88,90	111	79
3" 5/8	92,08	114	83
3" 3/4	95,25	117	83
3" 7/8	98,43	121	86
4"	101,60	124	86

CIERRE MECANICO PACKINGSEAL TIPO 2100

Cierre mecánico no equilibrado, de montaje interno y sentido de giro independiente.

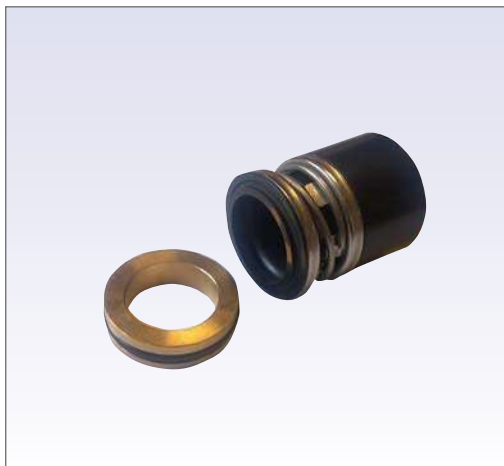


CONDICIONES DE TRABAJO

- Velocidad Máx.: 15 m/s
- Presión Máx.: 20 bar
- Temperatura: -40° hasta 150°C

MATERIALES

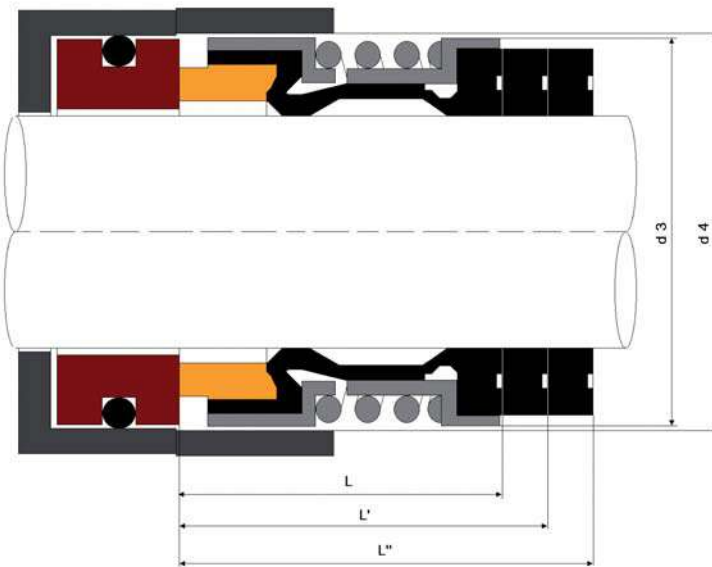
- Pista Rotativa: carbón, carburo de silicio, carburo de tungsteno.
- Muelle: AISI 304, AISI 316
- Partes Metálicas: AISI 304, AISI 316
- Elastómeros: NBR, EPDM, Vitón® , HNBR



* **Nota:** Disponemos de aplicaciones especiales para desalinizadoras.



CIERRE MECANICO PACKINGSEAL TIPO 2100

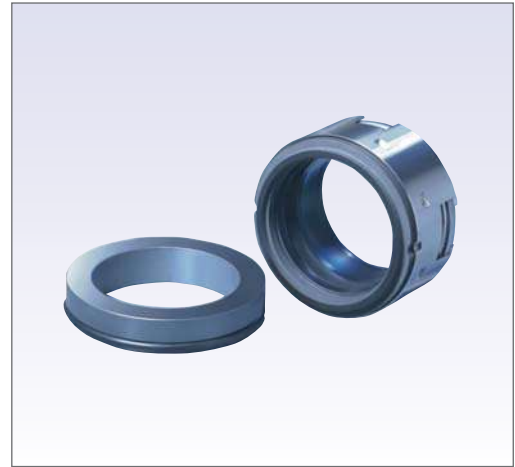


Ø EJE	d3	d4	L1	L2	L3
			L1	L1'	L1''
10	20	22	15	27.5	35.0
12	22	24	15	26.5	34.0
14	24	26	15	29.0	34.0
15	25	27	15	29.0	34.0
16	26	28	15	29.0	34.0
18	32	34	20	31.5	39.0
20	34	36	20	31.5	39.0
22	36	38	20	31.5	39.0
24	38	40	20	34.0	44.0
25	39	41	20	34.0	44.0
28	42	44	26	36.5	44.0
30	44	46	26	35.5	43.0
32	46	48	26	35.5	48.0
33	47	49	26	35.5	48.0
35	49	51	26	34.5	47.0
38	54	58	30	37.0	47.0
40	56	60	30	37.0	47.0
43	59	63	30	37.0	52.0
45	61	65	30	37.0	52.0
48	64	68	30	35.0	50.0
50	66	70	30	37.5	50.0
53	69	73	30	37.5	60.0
55	71	75	30	37.5	60.0
58	78	83	33	42.5	60.0
60	80	85	33	40.5	58.0
63	83	88	33	40.5	58.0
65	85	90	33	40.5	68.0
68	88	93	33	40.5	68.0
70	90	95	33	48.0	68.0
75	99	104	40	48.0	68.0
80	104	109	40	47.5	77.5
85	109	114	40	47.5	77.5
90	114	119	40	52,5	77.5
95	119	124	40	52,5	77.5
100	124	129	40	52,5	77.5



CIERRE MECÁNICO PACKINGSEAL TIPO H52

Cierre mecánico no equilibrado, de montaje interno y sentido de giro independiente.



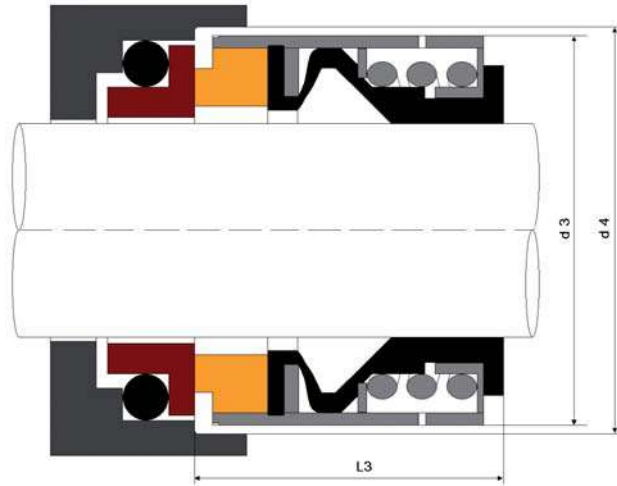
CONDICIONES DE TRABAJO

- Velocidad Máx.: 13 m/s
- Presión Máx.: 40 bar
- Temperatura: -40°C hasta 180°C

MATERIALES

- Pista Rotativa: carbón, carburo de silicio, carburo tungsteno.
- Pista Estacionaria: óxido de aluminio, carburo de silicio, carburo tungsteno, fundición austenítica.
- Muelle: AISI 304, AISI 316
- Partes Metálicas: AISI 304, AISI 316
- Elastómeros: NBR, Vitón®, EPDM

CIERRE MECÁNICO PACKINGSEAL TIPO H52



Ø EJE	d3	d4	L3
14	24	26	23
16	26	28	23
18	32	34	24
20	34	36	24
22	36	38	24
24	38	40	26,7
25	39	41	27
28	42	44	30
30	44	46	30,5
32	46	48	30,5
33	47	49	30,5
35	49	51	30,5
38	54	58	32
40	56	60	32
43	59	63	32
45	61	65	32
48	64	68	32
50	66	70	34
53	69	73	34
55	71	75	34
58	78	83	39
60	80	85	39
63	83	88	39
65	85	90	39
68	88	93	39
70	89	95	45,5
75	96	104	45,5
80	104	109	45
85	108	114	45
90	114	119	50
95	118	124	50
100	124	129	50



CIERRE MECÁNICO PACKINGSEAL TIPO 10TR ESTACIONARIA TIPO T

Cierre mecánico de montaje externo y sentido de giro dependiente.



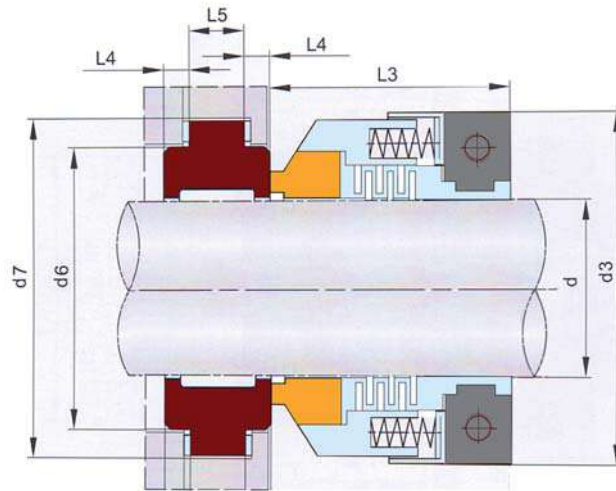
CONDICIONES DE TRABAJO

- Velocidad Máx.: 16 m/s
- Presión Máx.: 13 bar
- Temperatura: -45° hasta +125° C

MATERIALES

- Pista Rotativa: carbón, carburo de silicio, PTFE con cargas.
- Pista Estacionaria: carburo de silicio, óxido de aluminio.
- Partes Metálicas: AISI 304, AISI 316
- Juntas: PTFE

CIERRE MECÁNICO PACKINGSEAL TIPO 10TR ESTACIONARIA TIPO T

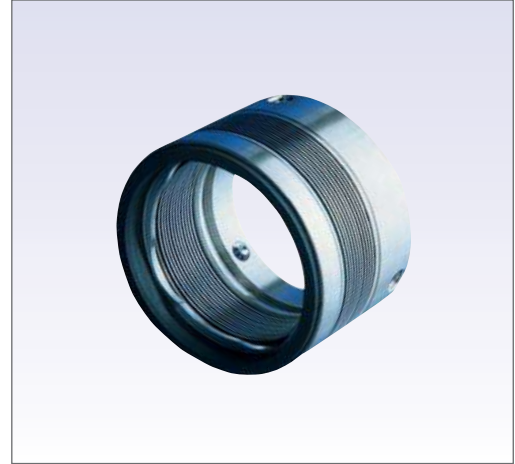


Ø EJE	d3	d6	d7	L3	L4	L5	Ø EJE	d3	d6	d7	L3	L4	L5
16	54	34	43,3	31	5,0	8	3/4	54	36,51	48	31	4,8	8,0
18	54	37	46,3	31	5,0	8	7/8	57	39,69	51	31	4,8	8,0
20	57	37	47,3	31	5,0	8	1	61	42,86	54	33	4,8	8,0
22	57	38	49,3	31	5,0	8	1" 1/8	67	50,80	65	36	8,0	11,0
24	61	42	52,3	33	5,0	8	1" 1/4	70	53,98	68	37	8,0	11,0
25	61	42	52,3	33	5,0	8	1" 3/8	73	57,15	71	38	8,0	11,0
28	67	46	59,3	36	7,5	11	1" 1/2	76	63,50	78	38	8,0	11,0
30	70	49	59,3	37	7,5	11	1" 5/8	80	66,68	81	40	8,0	11,0
32	70	51	64,3	37	7,5	11	1" 3/4	83	69,85	84	40	8,0	11,0
33	73	54	67,4	38	7,5	11	1" 7/8	86	73,03	87	43	8,0	11,0
35	73	54	67,4	38	7,5	11	2"	89	79,38	97	43	9,5	14,3
38	76	57	70,4	38	7,5	11	2" 1/8	103	82,55	100	53	9,5	14,3
40	80	62	75,4	40	7,5	11	2" 1/4	107	85,73	103	53	9,5	14,3
43	83	67	80,4	40	7,5	11	2" 3/8	110	88,90	106	53	9,5	14,3
45	83	67	80,4	40	7,5	11	2" 1/2	113	92,08	110	53	9,5	14,3
48	89	70	82,4	43	7,5	11	2" 5/8	116	95,25	113	53	9,5	14,3
50	89	72	85,4	43	7,5	11	2" 3/4	118	98,43	116	53	9,5	14,3
55	107	80	96,4	53	10	14	2" 7/8	122	100,01	117	53	9,5	14,3
60	110	85	101,4	53	10	14	3"	126	103,19	121	53	9,5	14,3
65	116	90	106,4	53	10	14							
70	118	95	111,4	53	10	14							
75	129	116,4	100	14	10,0	14							



CIERRE MECANICO PACKINGSEAL TIPO 20M

Cierre mecánico equilibrado, de montaje interno y sentido de giro independiente.



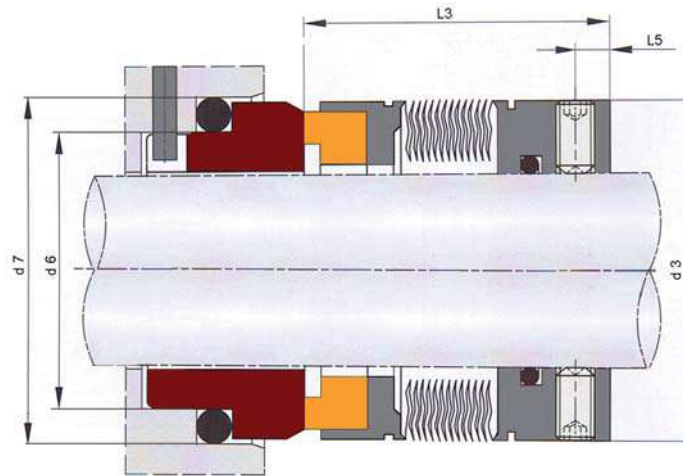
CONDICIONES DE TRABAJO

- Velocidad Máx.: 25 m/s
- Presión Máx.: 25 bar
- Temperatura: -75°C hasta 290 °C

MATERIALES

- Pista Rotativa: carbón, carburo de silicio, carburo de tungsteno.
- Fuelle: hastelloy-C, AM350, alloy-20, titanio.
- Partes Metálicas: hastelloy-C, AISI 316, alloy-20, titanio.
- Juntas: NBR, EPDM, Vitón® , grafito preformado, PTFE.

CIERRE MECANICO PACKINGSEAL TIPO 20M



Ø EJE	d3	d6	d7	L3	L5
18	32,0	27	33	27,5	3,3
20	33,3	29	35	27,5	3,3
22	36,0	31	37	27,5	3,3
24	38,1	33	39	30,0	4,3
25	39,0	34	40	30,0	4,3
28	42,0	37	43	32,5	5,6
30	44,0	39	45	32,5	5,1
32	46,0	42	48	32,5	5,1
33	47,0	42	48	32,5	4,3
35	49,2	44	50	32,5	4,3
38	52,4	49	56	34,0	5,1
40	55,6	51	58	34,0	5,1
43	58,7	54	61	34,0	5,1
45	58,7	56	63	34,0	5,1
48	61,9	59	66	34,0	5,1
50	65,1	62	70	34,5	5,1
53	68,3	65	73	34,5	5,1
55	71,0	67	75	34,5	4,3
60	74,6	72	80	39,5	6,6
65	84,1	77	85	39,5	6,1
70	87,3	83	92	45,0	8,1
75	95,3	88	97	45,0	7,9
80	98,4	95	105	44,5	6,6
85	104,8	100	110	44,5	6,6
90	108,0	105	115	49,5	8,9
95	114,3	110	120	49,5	8,9
100	120,7	115	125	49,5	8,9
105	131,7	121,5	131	48,3	7,1
110	138,1	126,5	136	48,3	7,1
115	144,5	131,5	141	48,3	7,1
120	144,5	140,5	150	48,3	7,1
125	150,8	145,5	155	48,3	7,1
130	157,8	150,5	160	48,3	7,1
140	170,5	160,5	170	48,3	7,1
150	176,9	170,5	180	48,3	7,1



O E M ' S

**CIERRES PARA
EQUIPOS
ORIGINALES**



CIERRES MECÁNICOS

OEM'S

Existe un gran número de fabricantes de equipos en el mercado para los múltiples ámbitos industriales: tratamiento de aguas, alimentación, papeleras, servicios, frío industrial, acuicultura, tecnología del proceso, desalinizadoras, etc.... Como son ABS®, ALFA-LAVAL®, ALLWEILER®, APV®, ASTRALPOOL®, AZCUE®, BITZER®, BOCK®, BOCSA®, BOOSTER®, BORNEMANN®, CALPEDA®, CAPRARI®, DESMI®, DEUTZ®, EBARA®, EMU®, EUREKA MARINE®, FLYGT®, FRISTAM®, GRASSO®, GRINDEX®, GRUNDFOS-SARLIN®, HANNING®, HIDROS-TAL®, HILGE®, HOWDEN®, IDEAL®, IMO®, INBEAT®, INOXPA®, JOHNSON®, KSB-ITUR®, LOWARA®, METSO®, MONOPUMP®, MYCOM®, NEMO (MECSH)®, PENTAX®, PERISSINOTTO®, POMPETRAVAINI®, PSH®, PUMPEX®, ROBUSCHI®, ROLLS ROYCE®, SABROE®, SALMSON®, SEDICAL®, SEEPEX®, SIDEL®, SOME-FLU®, SULZER®, TECNIUM®, TELLARINI®, TRIEF®, TSURUMI®, URPE®, VIKING®, WAUKESAHA®, WORTHINGTON®, WILO®, WITT®, etc. Por ello, hemos decidido orientar esta parte del catálogo como una pequeña muestra, a modo de resumen, de alguno de los modelos de sello de los que disponemos, ya que de varias de ellas tenemos múltiples referencias y resulta inviable incluirlas todas.

Si necesitan algún cierre que no aparezca en esta recopilación de OEM'S no duden en consultarnos, probablemente lo tengamos referenciado y disponible.



OEM'S

ABS
Bombas
sumergibles
48/65/80/900/100



ALFA LAVAL
LKH 25 / 35

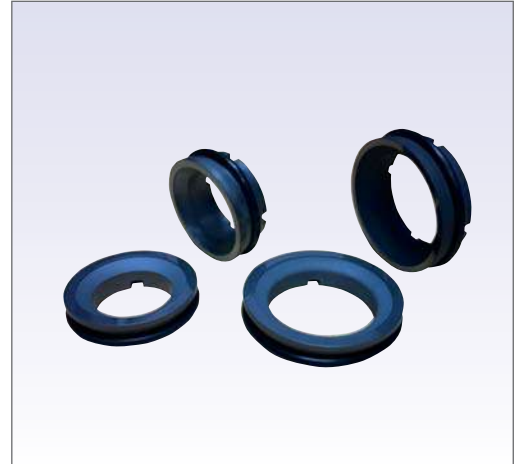
ALFA LAVAL
SSP SR





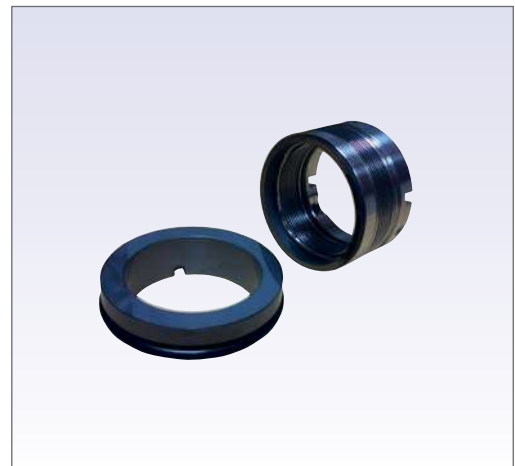
OEM'S

**APV
W PLUS 25 / 35**



**BITZER
OS 53 / OS 60**

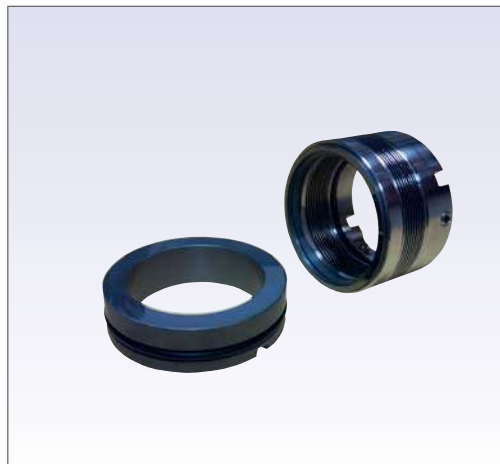
**BITZER
OS74**





OEM'S

BITZER
4H.2 / 6H.2 / 6F.2 / 6G
HASTA N° SERIE 469.999



DEUTZ
628

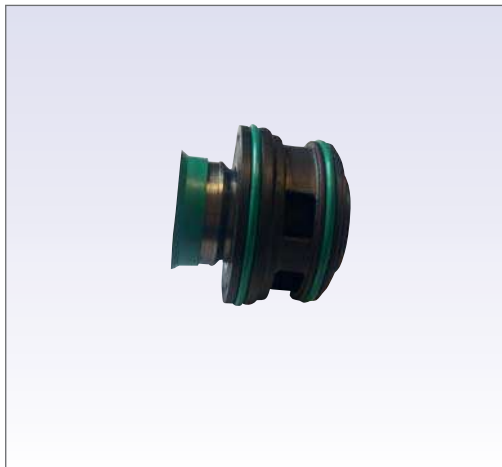
FLYGT
3230 / 3300 / 3305 / 3310 / 3311 /
3312 / 3350
3351 / 3355 / 3356 / 3357 / 3400 /
3500 / 3501
3530 / 3531 / 3600 / 3601 / 3602





OEM'S

FLYGT
2151.010 / 2151.011
3126.180
22-30-55



FLYGT
4630 - 410 / 490
4640 - 410 / 490

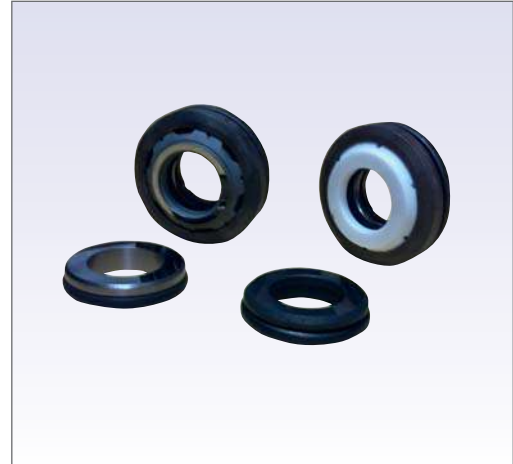
FLYGT
3140 / 3152
4650 / 4660



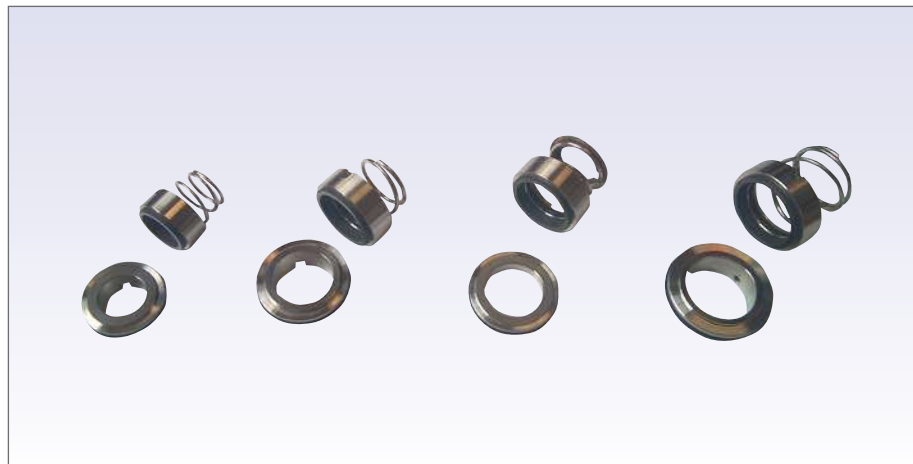


OEM'S

FLYGT
3067 / 3057
3068 / 3085



FRISTAM
FP (cierre sencillo o doble)
FPX
22-30-35





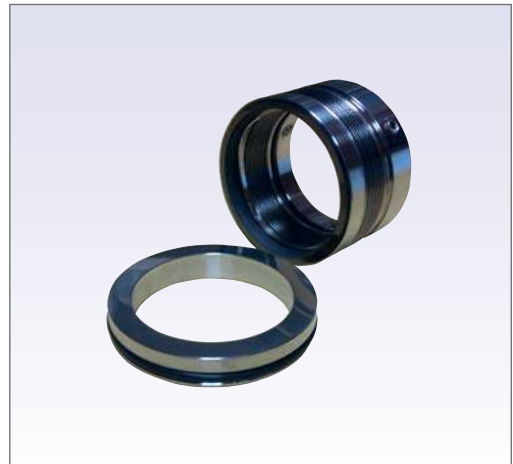
OEM'S

**GRASSO
RC6**



**GRASSO
RC9 MULTIMUELLE**

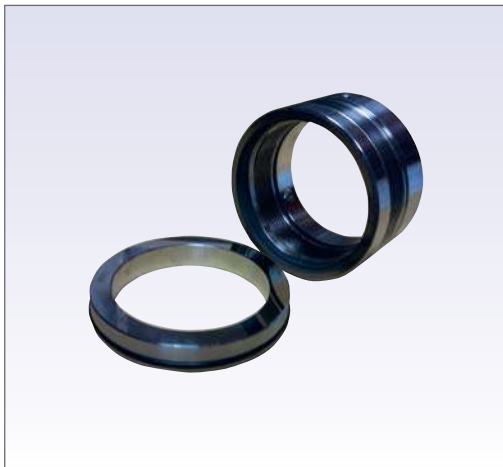
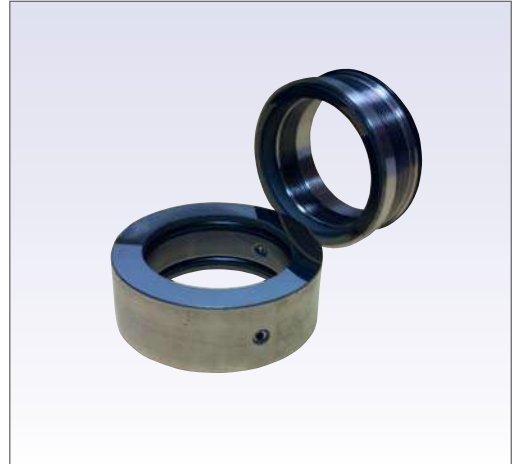
**GRASSO
RC9 FUELLE**





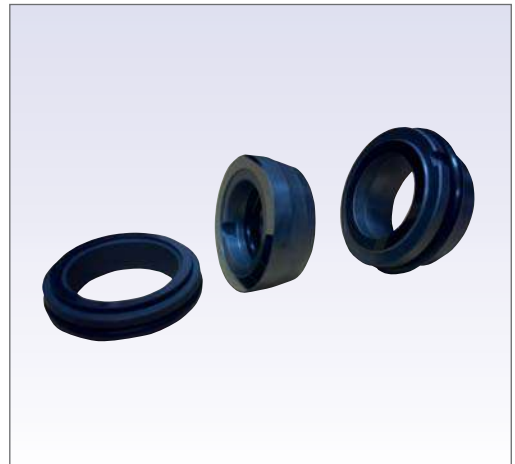
OEM'S

**GRASSO
RC10**



**GRASSO
RC11**

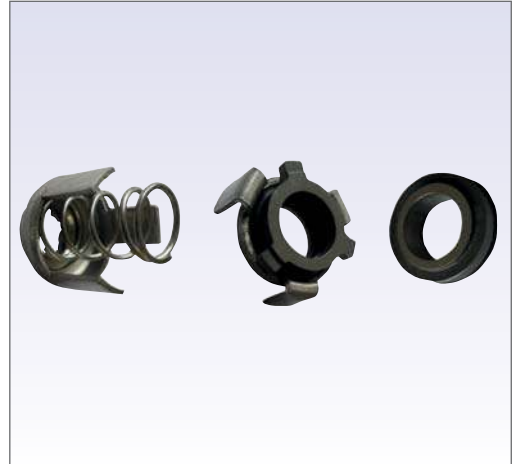
**GRUNDFOS-SARLIN
SV042C
SV044CH**





OEM'S

GRUNDFOS
CR 2/4
CR 8/16
LM/LP
NM/NP



GRUNDFOS
CR(N)-2/4
CR(N)-8/16
LM/LP
NM/NP

GRUNDFOS
CR / CRI / CRN
1 / 1s / 3 / 5
10 / 15 / 20
32 / 45 / 64 / 90





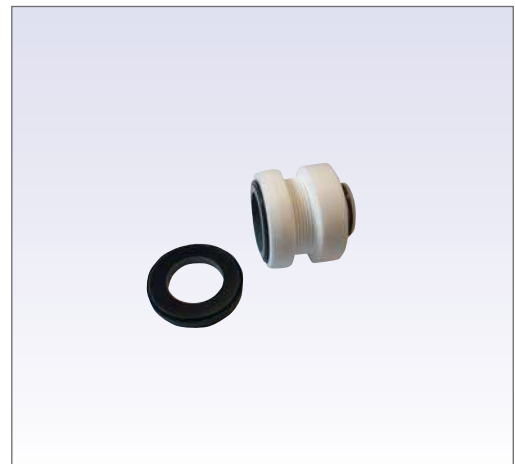
OEM'S

**HIDROSTAL
8DM-M1**



**HOWDEN
163 / 204
255 / 321
VERSION
TIPOS A, B Y C**

**INBEAT
MP / MPF / MPN
PN**





OEM'S

**JOHNSON
TL 30 - 35 - 50**



**KSB-ITUR
ETALINE
IN
N2**

**KSB-ITUR
ETANORM SYA
ETANORM SYN**





OEM'S

**KSB-ITUR
IN
IRV
NL**



**EUREKA
MARINE
CBB42**

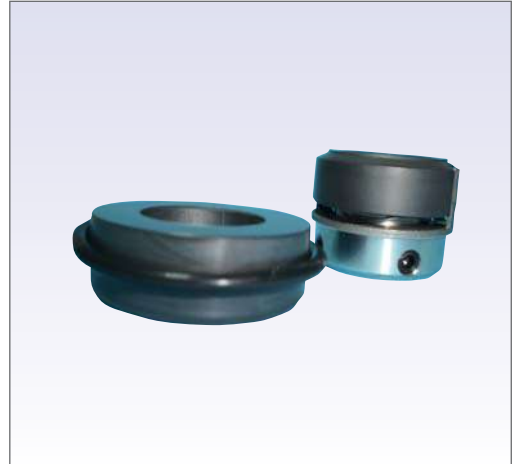
**EUREKA
MARINE
CGB42**





OEM'S

**MYCOM
M50P**



**MYCOM
M80P M100P**

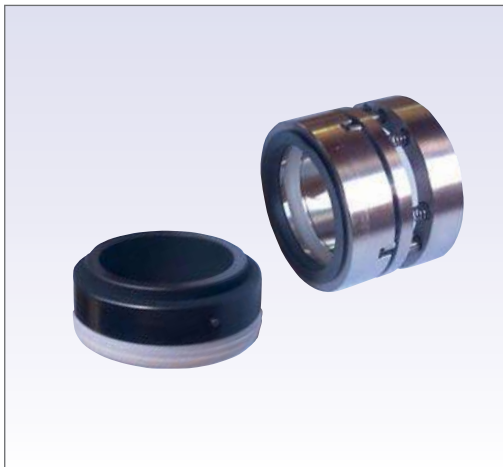
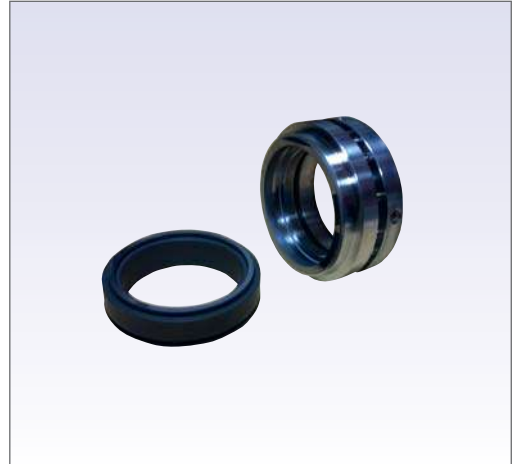
**MYCOM
N200VMD-L
160 VLD**





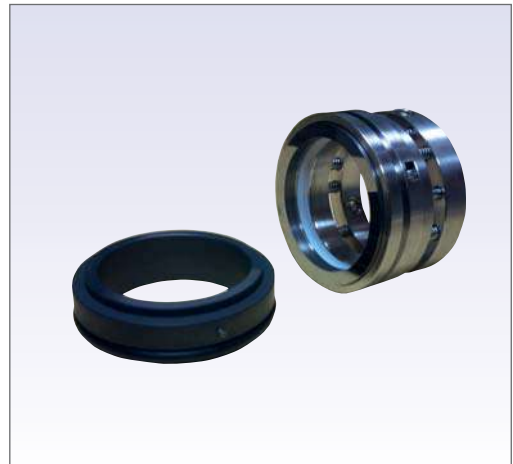
OEM'S

**MYCOM
N250**



**MYCOM
125**

**MYCOM
160 LUD**





OEM'S

**ROLLS ROYCE
CIERRE PARTIDO
JETS KAMEWA**



**SABROE
1332-068
1332-162
1332-176**

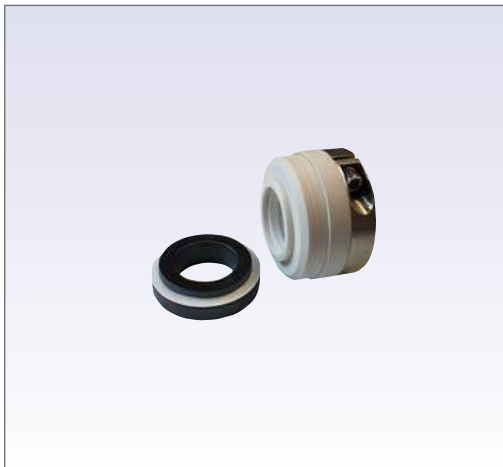
**SIDEL
SBO 16**





OEM'S

**TECNIUM
BN
BH**



**TECNIUM
BN
BH**

**TECNIUM
BN
BH**





OEM'S

TSURUMI
LH / KRS / SQ



WAUKESHA
1516

WAUKESHA
U2 130





OEM'S

WILO
IPL32/90
IPL40/90
IPL40/115
DPL32/110



WITT
GP 41/42

WITT
GP 51/52





DATOS PARA IDENTIFICAR CIERRE MECÁNICO O.E.M.

Marca de la bomba:		Modelo:
Código del cierre mecánico: (o en su defecto, materiales)		
Tipo de cierre (en función de su trabajo trabajo):		<input type="checkbox"/> Interior <input type="checkbox"/> Exterior
Fluido de trabajo:		
Condiciones de trabajo:		
Temperatura:	Velocidad:	Presión:
Limpieza:	Partículas en suspensión:	Otros:

Medidas:

\varnothing eje:	
\varnothing D6:	
\varnothing D7:	
L8 ó L20:	
L9:	
Diámetro exterior parte rotativa:	
Longitud parte rotativa sin comprimir:	
Longitud parte rotativa completamente comprimida:	
Antigiro: <input type="checkbox"/> si <input type="checkbox"/> no	Nº: Ángulo que forman:
Otros:	

Si lo desea puede dibujar un croquis para añadir más información sobre el cierre:



FABRICANTES DE CIERRES



FABRICANTES DE CIERRES

ofrece una gran variedad de cierres equivalentes a los sellos de los fabricantes más conocidos: AESSEAL®, ANGA®, BURGMANN®, CHESTERTON®, CRANE/FLEXIBOX®, FLEX-A-SEAL®, CYCLAM®, EAGLE®, FLOWSERVE/PAC-SEAL®, FLUITEN®, GARLOCK®, GOETZE®, HECKER®, HUHNSEAL®, LATTY®, MECANOTECNIA UMBRA®, PACIFIC®, PILLAR®, ROPLAN®, ROTEN_v, SAFEMATIC®, SEALOL®, SEALTEK®, STERLING®, U.S. SEAL®, VULCAN®, etc.

A continuación, les mostramos sólo algunas de las equivalencias de las que disponemos. En caso de que estén buscando algún sello que no aparezca no duden en consultarnos, probablemente lo tengamos referenciado y disponible.

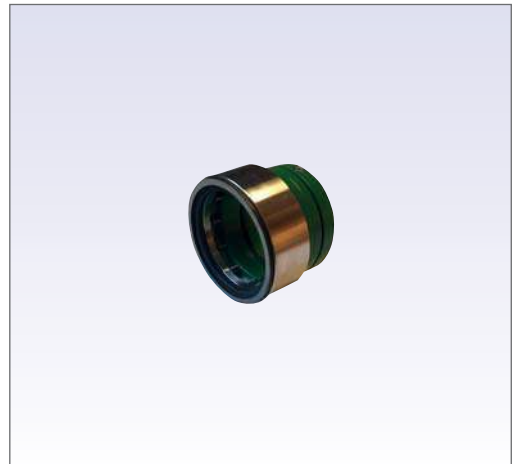


**AESSEAL
SERIE P0**



**BURGEMANN
M7N**

**CHESTERTON
880**





**EAGLE
HA211**



**FLEXIBOX
CRANE
1A / 2100 / 59B**

**FLOWERVE
PAC-SEAL
51**





**FLUITEN
TZE**



**GOETZE
76.53UK
76.90H/76.97H**

**LATTY
U68
10.100**



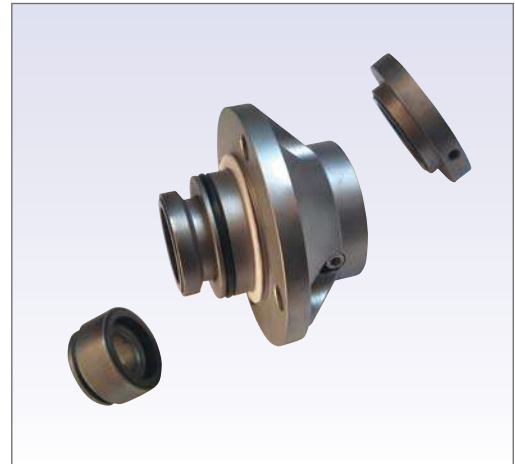


**PILLAR
US2**



**ROTEN
2 / 3 / 45**

**SAFEMATIC
CRANE
SE1 / SE2**



**SEALOL
CRANE
680**

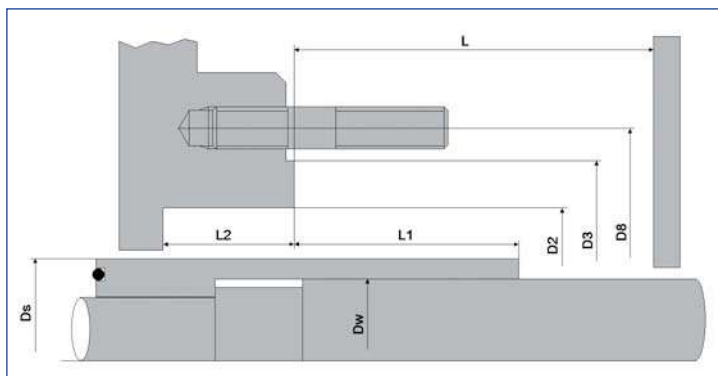
DATOS PARA CAMBIO DE CIERRE MECÁNICO

TIPO DE EQUIPO: Bomba Agitador Fermentador
 Otro:

Tipo de instalación: horizontal vertical

DETALLES EQUIPO:

Dimension	mm	Pulgadas
∅Dw		
∅Ds		
∅D2		
∅D3		
∅D8		
L		
L1		
L2		
Nº pernos		
Métrica pernos		
Velocidad eje		rpm
Tolerancia axial eje		mm
Tolerancia radial eje		mm



DATOS DEL MEDIO

Medio:

Temperatura: min. °C; Max. °C pH:

Presión/vacío: Succión Descarga Caja Prensaestopas Tanque

Sólidos: si no Abrasivos: si no Lodos: si no

Cristalizante: si no Bajo que condiciones:

Funcionamiento continuo: si no Intervalos:

Flush disponible: si no Medio: Presión: Tª:

Quench disponible: si no Presión: Tª:

Sistema Barrera disponible: si (termosifón; flujo continuo) no

Utilizará el lavado: Medio: Presión: Tª:

¿Limpiará el sello durante su funcionamiento? si no Cómo:

Intervalo: Medio: Presión: Tª:

REQUERIMIENTOS

Componentes del sello

- Sencillo tipo
 Estacionario tipo
 Brida tipo
 Adaptador tipo
 DIN 24960 si no

Cartucho

- Sencillo tipo
 Flush/Quench tipo
 Seguridad tipo
 Doble tipo
 Espiral bombeo

Lubricado con gas

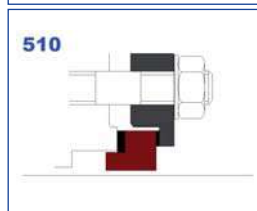
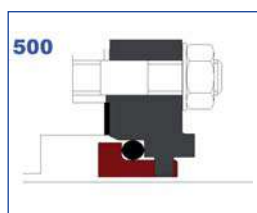
Sellos especiales

ANSI

- estándar tipo
 grandes medidas tipo

API

- sencillo tipo
 doble tipo



MATERIALES

Partes metálicas (en contacto con el medio)

Brida/alojamiento:

Caras de roce:

Sello secundario

Tóricas:

Cuñas:

Fuelles:

Juntas:

Resortes:

SISTEMA TERMOSIFÓN si no

Partes suplementarias

valores presión y descarga termómetro

autoabastecimiento manómetro

Bomba circulación estándar ex

Interruptor de nivel mecánico eléctrico ex

REPARACIONES

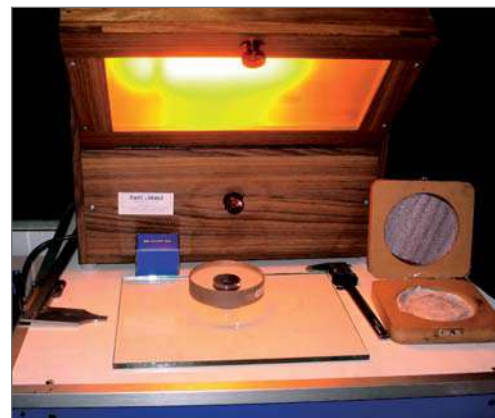
Tenemos a su disposición el servicio de reparación de cierres mecánicos, juntas rotativas y bombas.

CIERRES MECÁNICOS

Disponemos de la tecnología y la experiencia necesarias para evaluar la viabilidad de la reparación y ejecutarla para entregarle un sello “como nuevo”; limpieza exhaustiva de cada una de las partes; lapeado/sustitución de las pistas de roce; comprobación del acabado óptimo superficial de las caras recuperadas/nuevas mediante lámpara de 1 banda luz; comprobación hidráulica de estanqueidad; mecanizado de las partes del sello con problemas de acabado o deformación; cambio de accesorios complementarios del sello: juntas tóricas, juntas planas, prisioneros, resortes, ballestas, antigiros, etc.



Lapeadora



Lámpara luz monocromática



Reparación bomba Worthington GLN18



Reparación bomba Svedala MM150



Reparación agitador Ekato ESD42



Reparación cierre Latty doble Ø155mm (Equipo Gyroclean)



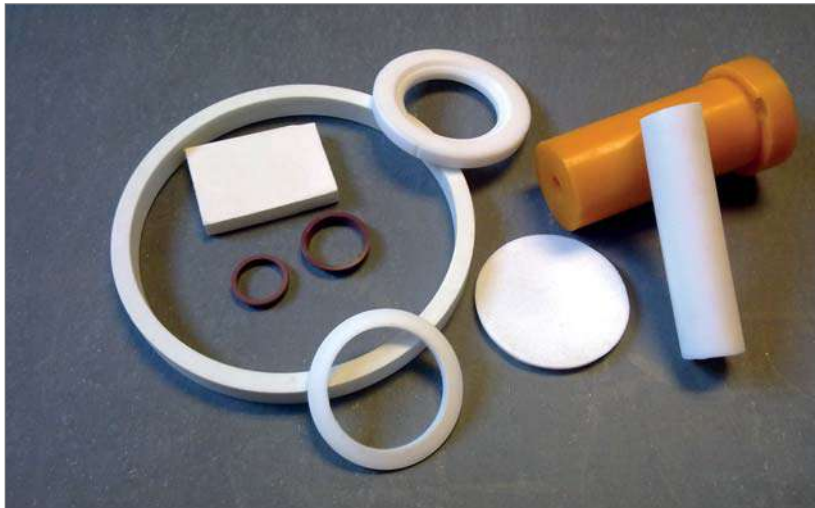
Reparación bomba Seepex DN-52 6L



Reparación juntas rotativas



Mecanizados en Inoxidable, aceros especiales, grafitos



Mecanizados de plásticos industriales



Juntas tóricas, planas, resortes ballestas, clips de centrado, prisioneros, etc.

EJECUCIONES ESPECIALES GRANDES DIAMETROS ADAPTACIONES



**Pista agitador en
carburo de silicio**



Asientos en fundición nodular



Pistas de carburo de tungsteno Ø140 y Ø190mm



**Cierre partido
a medida Ø350mm**



**Adaptación de sello
técnico en molino de
emulsión asfáltica**

CÓDIGOS DE MATERIALES

Existe una gran variedad de materiales para fabricar los cierres mecánicos, para su comodidad les ofrecemos un resumen de los más utilizados y su correspondiente código según norma UNE-EN 12756:2002 (DIN 24960).

ROTATIVAS ESTACIONARIAS

METALES	
Acero al carbono	D
Inox Cr AISI 431	E
Inox CrNi AISI 304	F
Inox CrNiMo AISI 316	G
Inox CrNiMo 316 stelliteado	K
Hastelloy	M
Bronce	N
Fundición gris	P
Fundición gris aleada	R
Fundición al Cr	S
Fundición Ni-Resist	S1
Otros metales	T

CARBONES	
Carbón antimónico	A
Carbón resina	B
Carbón especial	C

CARBUROS	
Carburo de tungsteno con Co	U ₁
Carburo de tungsteno con Ni	U ₂
Carburo de tungsteno con CrNiMo	U ₃
Carburo de silicio	Q ₁
Carburo de silicio con silicio libre	Q ₂
Carburo de silicio– silicio carbón	Q ₃
Carburo de silicio-carbón-silicio, material compuesto	Q ₄
Otros carburos	J

ÓXIDOS METÁLICOS	
Óxido de aluminio	V
Óxido de cromo	W
Otros	X

JUNTAS SECUNDARIAS MUELLES OTRAS PARTES

ELASTÓMEROS	
Butilo	B
Etileno-propileno (EPDM)	E
Perfluoroelastómero (FFKM)	K
Encapsulado (FEP o similares)	M
Cloropreno (Cr)	N
Nitrilo (NBR)	P
Silicona (VMQ)	S
Fluorado (FPM)	V
Otros	X

NO ELASTÓMEROS	
Grafito	G
Juntas planas sin asbestos	T
Otros	Y

MATERIALES SINTÉTICOS	
PTFE con fibra de vidrio	Y ₁
PTFE con carbón	Y ₂
Otros	Z

OTROS	
Bronce antifricción BS Pb 20	N
Fundición antiácida	R
Latón aleación tenaz	T



Hineval

PRODUCTOS Y SERVICIOS